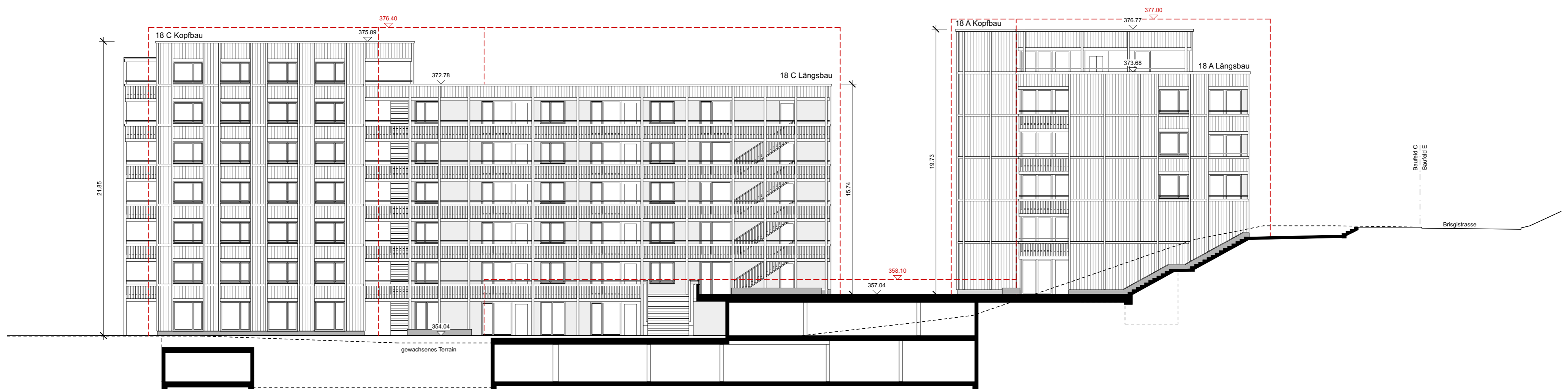
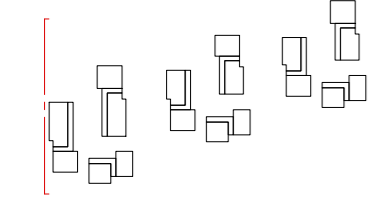
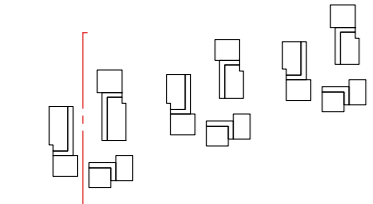


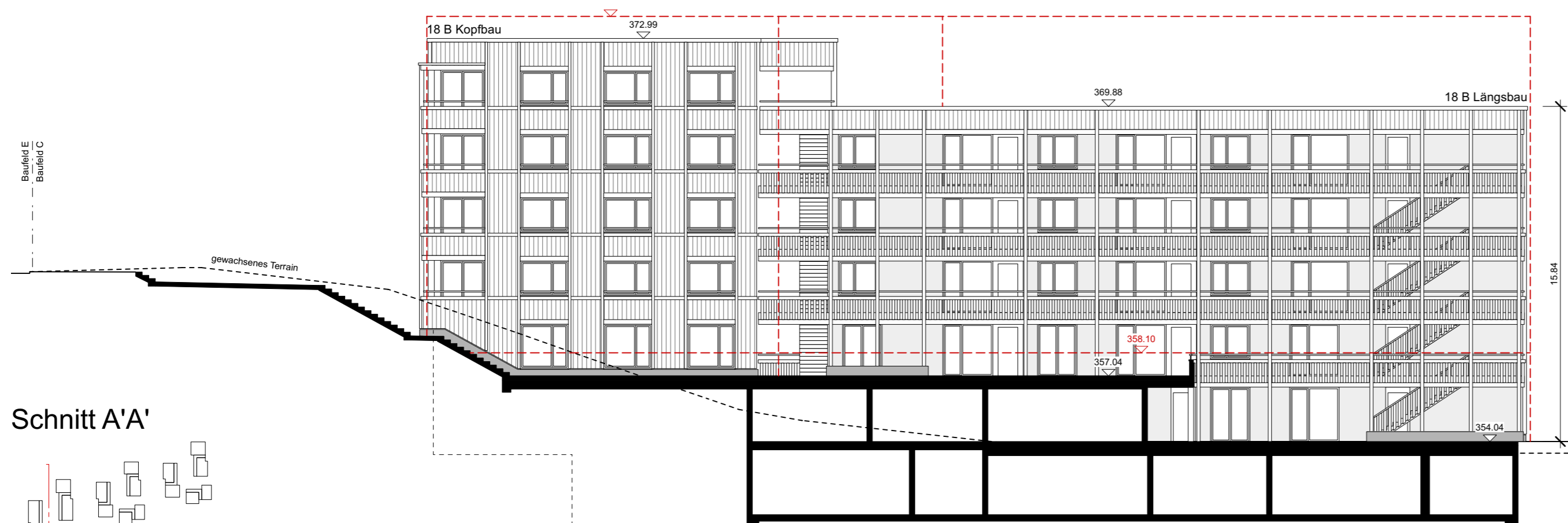
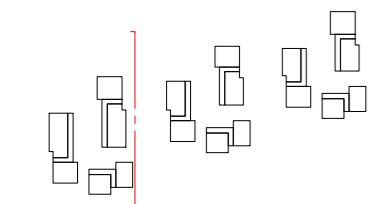
Westfassade



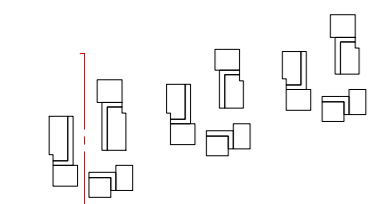
Schnitt AA



Ostfassade



Schnitt A'A'



GRUNDEIGENTÜMER:	UNTERSCHRIFT
	DATUM	
BAUHERRSCHAFT:		
CLUSTER 14	UNTERSCHRIFT
	DATUM	
CLUSTER 16	UNTERSCHRIFT
	DATUM	
CLUSTER 18	UNTERSCHRIFT
	DATUM	
ARCHITEKT:	UNTERSCHRIFT
	DATUM	
	UNTERSCHRIFT
	DATUM	

LEGENDE:
 [Solid line] BESTAND
 [Dashed line] NEU
 [Yellow fill] ABRBRUCH
 [Red dashed line with triangle] BAUBEREICH OBERIRDISCH
 [Red triangle symbol] MAXIMALE HÖHENKOTEN IN METER ÜBER MEER

BAUHERRSCHAFT:
 CLUSTER 14: GRAPHIS BAU- UND WOHNGENOSSENSCHAFT WYLERFELDSTRASSE 7, 3014 BERN
 CLUSTER 16: WOHNBAUSTIFTUNG BADEN C/O REHMANN IMMOBILIEN HERTENSTEIN 17, 5408 ENNETBADEN
 CLUSTER 18: LOGIS SUISSE AG LAGERSTRASSE 33, 8004 ZÜRICH
 VERTRETEN DURCH: HÄMMERLE PARTNER AG KONRADSTRASSE 61, 8005 ZÜRICH

BAUOBJEKT:
 WOHNÜBERBAUUNG AREAL BRISGI BADEN

BAUEINGABE:
 GROSSE ISO A1
 GEZ FRE
 MASSSTAB 1:200
 DATUM 01.03.24
 PLAN-NR. 132 133 011

Ansichten und Schnitte Cluster 18 (West)