

Projekt: Wohnüberbauung Brisgi-Areal Baden

Akten-Nr.:

Projektadresse: Brisgi

EGID:

PLZ: 5401

Parzelle-Nr:

Ort: Baden

Bauherrschaft:

ggfs. BauherrenvertreterIn:

Adresse:

Tel.:

Fax:

Email:

VerfasserIn Wärmedämmprojekt: ARGE Müller Sigrist Architekten / Meier Leder Architekten Zürich / Ba

SachbearbeiterIn: Müller Sigrist Architekten AG

Adresse: Weststrasse 74, 8003 Zürich

Tel.:

Fax:

Email:

VerfasserIn des Nachweises: Durable Planung und Beratung GmbH

SachbearbeiterIn: Remo Niklaus

Adresse:

Tel.: 044 240 00 50

Fax:

Email: info@studiodurable.ch

Art des Bauvorhabens:

Neubau

Umbau

Anbau

Umnutzung

Systemnachweis

Anforderungen gemäss:

SIA 380/1 (2016), Neubau

Kanton:

Aargau

Klimastation:

Buchs-Aarau

Ref: SIA 2028

Energiebezugsfläche (EBF) A_E : 1'484.8 m²

Gebäudehüllzahl A_{th}/A_E : 1.12

Verschattungsfaktor der Fassade mit der grössten verglasten Fläche:

f_s : 0.88

Summe der Länge aller Wärmebrücken :

l : 1'081 m

Gebäude mit Bodenheizung

ja

Auslegung Vorlauf: $\Theta_{H,max}$:

35 °C

Regelungszuschlag

$\Delta\Theta_i$: 0 °C

System: Einzelraumregelung

Grenzwert Heizwärmebedarf

$Q_{H,li}$: 100 [%] 29.4 [kWh/m²]

Projektwert Heizwärmebedarf

Q_H : 26.6 [kWh/m²]

Heizlast Projektwert :

P_h : 14.2 [W/m²]

$P_{h,li}$: 20.0 [W/m²]

Systemanforderung $Q_{H,li}$ und $P_{h,li}$

erfüllt

nicht erfüllt

Wärmebedarf für Warmwasser

Q_{ww} : 21 [kWh/m²]

Die Unterzeichnenden bestätigen hiermit mit ihrer Unterschrift die Richtigkeit und Vollständigkeit der in diesem Nachweis gemachten Angaben.

Hier Text eingeben

VerfasserIn Projekts:

Datum:

26.02.2024 Hier Text eingeben

VerfasserIn Nachweis:

Datum:

26.02.2024

1.a Energiebezugsfläche, Nettovolumen und Grenzwert/Zielwert

Thermische Zone	Gebäudekategorie	A _E [m ²]	A _{th} /A _E	Q _{h,li} [kWh/m ²]	Typ*
Gebäude 16B Längsbau	MFH	1'484.8	1.124	29.4	A1
	Total	1'484.8	1.124	29.4	

Temperaturkorrektur:

-1.5 %

A1: Neues Gebäude

A2: Umbau

A3: Anbau

A4: Umnutzung

1.b Zonen, Geschosshöhe und Flächen1.b.1 Gebäude 16B Längsbau

	Höhe [m]	A _E [m ²]	Vol. Brutto [m ³]
Niveau 0	3	297	890.8
Niveau 1	2.9	297	861.2
Niveau 2	2.9	297	861.2
Niveau 3	2.9	297	861.2
Niveau 4	3.1	297	920.5
	Total	1'484.8	4'394.9

2. Gebäudehüllfläche2.1 Gebäude 16B Längsbau

Flächen in m ²	Aussen	Unbeheizt		Erdreich		Beheizt	Gesamtfläche	
		ohne Reduktionsfaktor	mit Reduktionsfaktor	ohne Reduktionsfaktor	mit Reduktionsfaktor		ohne Reduktionsfaktor	mit Reduktionsfaktor
Dach, Decke	297.0	0.0	0.0	0.0	0.0	0.0	297.0	297.0
Fassade	1'044.2	30.3	24.3	0.0	0.0	0.0	1'074.5	1'068.5
Boden	0.0	297.0	237.6	0.0	0.0	0.0	297.0	237.6
Total	1'341.2	327.3	261.8	0.0	0.0	0.0	1'668.4	1'603.0

Gebäudehüllzahl A_{th}/A_E =

1.124

3. Verteilung der Hüllfläche und Verschattungsfaktor3.1 Gebäude 16B Längsbau

3. Verteilung der Hüllfläche und Verschattungsfaktor

Flächen der Elemente in m²	Dach, Decke	Fassaden								Boden	Total
		N/NNO	NO / ONO	Ost / OSO	SO / SSO	Sud / SSW	SW / WSW	West / WNW	NW / NNW		
Opake Teile gegen aussen	297.0	0.0	0.0	0.0	669.4	0.0	0.0	0.0	0.0	0.0	966.4
Fenster/Türen gegen aussen	0.0	49.3	0.0	61.6	39.0	0.0	0.0	224.9	0.0	0.0	374.8
Bauteile gegen unbeheizt	0.0	0.0	0.0	0.0	30.3	0.0	0.0	0.0	0.0	297.0	327.3
Bauteile gegen Erdreich	0.0	0.0	0.0	0.0	0.0	0.0	0.0	0.0	0.0	0.0	0.0
Bauteile gegen beheizt	0.0	0.0	0.0	0.0	0.0	0.0	0.0	0.0	0.0	0.0	0.0
Total	297.0	49.3	0.0	61.6	738.7	0.0	0.0	224.9	0.0	297.0	1'668.4
Anteil Fenster + Türen an Hüllfläche gegen aussen	0.00	1.00	0.00	1.00	0.06	0.00	0.00	1.00	0.00	0.00	---
Verschattungsfaktor fs (flächengewichteter Mittelwert)											
fs1 (Horizont)	0.00	0.94	0.00	0.68	0.00	0.00	0.00	0.68	0.00	----	---
fs2 (Überhang)	0.00	0.94	0.00	0.48	0.00	0.00	0.00	0.69	0.00	----	---
fs3 (Seitenblende)	0.00	1.00	0.00	0.96	0.00	0.00	0.00	0.97	0.00	----	---
fs (fs1 . fs2 . fs3)	0.00	0.88	0.00	0.31	0.00	0.00	0.00	0.45	0.00	----	---
Bauteile gegen Erdreich und unbeheizt (flächengewichteter Mittelwert)											
Mittlerer b-Wert	0.00	0.00	0.00	0.00	0.80	0.00	0.00	0.00	0.00	0.80	---

Flächenanteil (Fenster + Türen) / Ae :

25.2%

4. Bauteile

4.1 Flächige Bauteile

n°	Bezeichnung	Code	Z. Elem.	Däm. [cm]	Neig. [°]	orient. [°]	U [W/m²K]	b [-]	A [m²]	Nb.U.b.A [W/K]	Verl. [kWh/m²]
1	Gebäude 16B Längsbau										0.00
2	DA1_Dach g. Aussen	A1	1	28.00	0		0.08	1.00	297.0	24.6	1.50
3	Platzhalter_N	B1	1	0	90	N	0.00	1.00	0.0		0.00
4	F09	D1	14		90	N	0.78	1.00	3.5	38.4	2.33
5	Platzhalter_O	B1	1	0	90	O	0.00	1.00	0.0		0.00
6	F04	D1	4		90	O	0.82	1.00	4.2	13.6	0.83
7	F09.1	D1	4		90	O	0.78	1.00	3.5	11	0.67
8	F11	D1	1		90	O	0.82	1.00	3.1	2.6	0.15
9	F13	D1	8		90	O	0.82	1.00	2.9	18.6	1.13
10	F15	D1	1		90	O	0.82	1.00	2.6	2.1	0.13

4. Bauteile

4.1 Flächige Bauteile

n°	Bezeichnung	Code	Z. Elem.	Däm. [cm]	Neig. [°]	orient. [°]	U [W/m ² K]	b [-]	A [m ²]	Nb.U.b.A [W/K]	Verl. [kWh/m ²]
11	F19	D1	1		90	O	0.82	1.00	2.2	1.8	0.11
12	Platzhalter_W	B1	1	0	90	W	0.00	1.00	0.0		0.00
13	F02	D1	15		90	W	0.78	1.00	11.2	130.7	7.94
14	F07	D1	3		90	W	0.82	1.00	3.9	9.4	0.57
15	F09.2	D1	13		90	W	0.78	1.00	3.5	35.7	2.17
16	WA1_Wand g. Aussen	B1	1	28.00	90	SO	0.14	1.00	607.4	84.4	5.13
17	WA1a_Wand Sockel	B1	1	16.00	90	SO	0.17	1.00	62.0	10.5	0.64
18	T	E1	13	0.00	90	SO	1.20	1.00	3.0	46.6	2.83
19	WU1_Wand g. ubh	B2	1	15.00	90	SO	0.23	0.80	30.3	5.6	0.34
20	BU1a_Boden g. ubh	C2	1	20.50	0		0.00	0.80	0.0		0.00
21	BU1a_Bodenheizung	C4	1	20.50	0		0.15	0.80	297.0	35.6	2.96

Tot.: 471.2 29.4

b: Reduktionsfaktor

A: Fläche

g: Gesamtenergiedurchlassgrad für diffuse Strahlung

Däm: Dämmstärke

SP: gegen Glasvorbau oder Doppelwand

Kat: Katalog

4.1b Fenster und Fenstertüren

n°	Bezeichnung	Z. Elem.	A [m ²]	Atot [m ²]	Neig. [°]	orient. [°]	Rahme n [%]	Uw [W/m ² K]	Ug [W/m ² K]	Uf [W/m ² K]
1	F09	14	3.52	49.28	90	N	15	0.78	0.6	1.3
2	F04	4	4.17	16.68	90	O	20	0.82	0.6	1.3
3	F09.1	4	3.52	14.08	90	O	15	0.78	0.6	1.3
4	F11	1	3.13	3.13	90	O	20	0.82	0.6	1.3
5	F13	8	2.86	22.88	90	O	20	0.82	0.6	1.3
6	F15	1	2.61	2.61	90	O	20	0.82	0.6	1.3
7	F19	1	2.24	2.24	90	O	20	0.82	0.6	1.3
8	F02	15	11.17	167.55	90	W	15	0.78	0.6	1.3
9	F07	3	3.86	11.58	90	W	20	0.82	0.6	1.3
10	F09.2	13	3.52	45.76	90	W	15	0.78	0.6	1.3

n°	Bezeichnung	orient. [°]	g _⊥	fs [-]	fs1 [-]	fs2 [-]	fs3 [-]	Gewinne [kWh/m ²]	Verl. [kWh/m ²]
1	F09	N	0.52	0.88	0.94	0.941	1	3.74	2.33
2	F04	O	0.52	0.19	0.68	0.294	0.966	0.45	0.83
3	F09.1	O	0.52	0.61	0.68	0.927	0.96	1.27	0.67
4	F11	O	0.52	0.6	0.68	0.927	0.955	0.27	0.15
5	F13	O	0.52	0.19	0.68	0.294	0.951	0.61	1.13
6	F15	O	0.52	0.19	0.68	0.294	0.947	0.07	0.13
7	F19	O	0.52	0.19	0.68	0.294	0.939	0.06	0.11
8	F02	W	0.52	0.4	0.68	0.604	0.976	10.47	7.94

n°	Bezeichnung	orient. [°]	g _⊥	fs [-]	fs1 [-]	fs2 [-]	fs3 [-]	Gewinne [kWh/m ²]	Verl. [kWh/m ²]
9	F07	W	0.52	0.61	0.68	0.927	0.963	1.03	0.57
10	F09.2	W	0.52	0.61	0.68	0.927	0.96	4.31	2.17
Tot.:								22.3	16.0

4.2 Lineare Wärmebrücken

n°	Bezeichnung	Hülle	Z. Elem.	Code	Ψ [W/mK]	b [-]	Länge [m]	Nb.b.l.Ψ [W/K]	Verl. [kWh/m ²]
1	Aufsteigende Wände Beton	BU1a_Boden g. ubh	1	L3	0.73	0.80	12.4	7.24	0.44
2	Aufsteigende Wände Holz	BU1a_Boden g. ubh	5	L3	0.03	0.80	12.4	1.43	0.09
3	5_1_A3	F02	15	L5	0.12	1.00	5.8	10.44	0.63
4	5_2_A4	F02	15	L5	0.13	1.00	3.9	7.51	0.46
5	5_3_A2	F02	15	L5	0.14	1.00	3.9	8.09	0.49
6	5_1_A1	F04	4	L5	0.17	1.00	3.2	2.15	0.13
7	5_2_A1	F04	4	L5	0.15	1.00	2.6	1.58	0.1
8	5_3_A1	F04	4	L5	0.18	1.00	2.6	1.90	0.12
9	5_1_A1	F07	3	L5	0.17	1.00	3.2	1.61	0.1
10	5_2_A1	F07	3	L5	0.15	1.00	2.4	1.10	0.07
11	5_3_A1	F07	3	L5	0.18	1.00	2.4	1.32	0.08
12	5_1_A3	F09	14	L5	0.12	1.00	3.2	5.31	0.32
13	5_2_A4	F09	14	L5	0.13	1.00	2.2	4.06	0.25
14	5_3_A2	F09	14	L5	0.14	1.00	2.2	4.37	0.27
15	5_1_A3	F09.1	4	L5	0.12	1.00	3.2	1.52	0.09
16	5_2_A4	F09.1	4	L5	0.13	1.00	2.2	1.16	0.07
17	5_3_A2	F09.1	4	L5	0.14	1.00	2.2	1.25	0.08
18	5_1_A3	F09.2	13	L5	0.12	1.00	3.2	4.93	0.3
19	5_2_A4	F09.2	13	L5	0.13	1.00	2.2	3.77	0.23
20	5_3_A2	F09.2	13	L5	0.14	1.00	2.2	4.06	0.25
21	5_1_A1	F11	1	L5	0.17	1.00	3.2	0.54	0.03
22	5_2_A1	F11	1	L5	0.15	1.00	2.0	0.30	0.02
23	5_3_A1	F11	1	L5	0.18	1.00	2.0	0.36	0.02
24	5_1_A1	F13	8	L5	0.17	1.00	3.2	4.30	0.26
25	5_2_A1	F13	8	L5	0.15	1.00	1.8	2.17	0.13
26	5_3_A1	F13	8	L5	0.18	1.00	1.8	2.61	0.16
27	5_1_A1	F15	1	L5	0.17	1.00	3.2	0.54	0.03
28	5_2_A1	F15	1	L5	0.15	1.00	1.7	0.25	0.02
29	5_3_A1	F15	1	L5	0.18	1.00	1.7	0.30	0.02
30	5_1_A1	F19	1	L5	0.17	1.00	3.2	0.54	0.03
31	5_2_A1	F19	1	L5	0.15	1.00	1.4	0.21	0.01
32	5_3_A1	F19	1	L5	0.18	1.00	1.4	0.26	0.02
33	5_1_H3	T	13	L5	0.10	1.00	5.8	7.54	0.46
34	5_2_H3	T	13	L5	0.11	1.00	1.0	1.47	0.09
35	5_3_H3	T	13	L5	0.10	1.00	1.0	1.34	0.08
36	Dachrand	WA1_Wand g. Aussen	1	L1	0.20	1.00	72.7	14.55	0.88
37	Kragplattenanschluss	WA1_Wand g. Aussen	1	L1	0.15	1.00	188.8	28.32	1.72
38	Sockel	WA1_Wand g. Aussen	1	L3	0.06	1.00	72.7	4.36	0.26

4.2 Lineare Wärmebrücken

n°	Bezeichnung	Hülle	Z. Elem.	Code	Ψ [W/mK]	b [-]	Länge [m]	Nb.b.l. Ψ [W/K]	Verl. [kWh/m²]
Tot.: 144.72 8.8									

Tot. L1: 42.9 W/K - 261.5 m

Tot. L2: 0 W/K - 0 m

Tot. L3: 13 W/K - 146.9 m

Tot. L5: 88.8 W/K - 672.6 m

4.3 Punktuelle Wärmebrücken

n°	Bezeichnung	Hülle	Code	χ -Wert [W/K]	b [-]	Anzahl	b.z. χ [W/K]	Verl. [kWh/m²]
1				0.00	0.00	0.00	0.00	0.0
Tot.: 0.00 0.0								

5. Spezielle Eingabedaten (SIA380/1)

Thermische Zone	Wärmespeicherfähigkeit pro EBF [kWh/m²K]	Spezifischer Wärmeverlust [W/K]	Regelungszuschlag $\Delta\Theta_i$ [K]	Vorlauftemperatur Θ_h für Flächenheizung [°C]	Vorlauftemperatur für Heizkörper vor Fenstern $\Theta_{H,max}$ [°C]	Aussenluftvolumenstrom Q_t
Gebäude 16B Längsbau	0.083	953	0.0	35.0		0.70

6. Energiebilanz

Thermische Zone	Q_T [kWh/m²]	Q_V [kWh/m²]	Q_i [kWh/m²]	Q_s [kWh/m²]	η_g	QH [kWh/m²]	$Q_{h,li}$ [kWh/m²]	Grenz [%]	Q_{ww} [kWh/m²]
Gebäude 16B Längsbau	38.2	20.4	27.3	22.3	0.65	26.6	29.4	100	21
Total	38	20	27	22	---	27	29		21

$$Q_h = (Q_T + Q_V) - \eta_g (Q_i + Q_s)$$

($Q_{h,li}$: SIA 380/1)

7. Energiebilanz mit dem eff. thermisch wirksamen Aussenluft-Volumenstrom (qth)

Thermische Zone	Q_T [kWh/m²]	Q_V [kWh/m²]	Q_i [kWh/m²]	Q_s [kWh/m²]	η_g	$Q_{h,eff}$ [kWh/m²]	q_{th} [m³/(h.m²)]	$Q_{h,eff,corr}$ [kWh/m²]
Gebäude 16B Längsbau	38.2	20.4	27.3	22.3	0.65	26.6	0.7	26.6
total	38.2	20.4	27.3	22.3	---	26.6		26.6

8. Spezifische Leistung (mit dem eff. thermisch wirksamen Aussenluft-Volumenstrom)

Thermische Zone	Gebäudekategorie	H_{eff} [W/K]	q_{th} [m³/h.m²]	T_e [°C]	q_{el} [W/m²]	P_h [W/m²]	$P_{h,li}$ [W/m²]
Gebäude 16B Längsbau	A1 MFH	952.8	0.7	-7.0	3.1	14.2	20.0

9. Monatliche Wärmebilanz

6.1 Gebäude 16B Längsbau

Monatliche Bilanz							
Monat	Q _T [kWh/m ²]	Q _V [kWh/m ²]	Wärmegewinne			η _g	QH [kWh/m ²]
			Q _i [kWh/m ²]	Q _s [kWh/m ²]	Total [kWh/m ²]		
Januar	6.06	3.27	2.32	0.63	2.95	1	6.38
Februar	5.16	2.79	2.09	1.04	3.13	1	4.82
März	4.45	2.39	2.32	1.76	4.07	1	2.78
April	3.41	1.83	2.24	2.22	4.46	0.96	0.95
Mai	1.92	1.01	2.32	2.93	5.25	0.56	0
Juni	1.02	0.52	2.24	3.14	5.38	0.29	0
Juli	0.41	0.19	2.32	3.34	5.65	0.1	0
August	0.47	0.22	2.32	2.88	5.2	0.13	0
September	1.8	0.95	2.24	2.04	4.28	0.64	0.01
Oktober	3.15	1.69	2.32	1.24	3.55	0.99	1.34
November	4.73	2.55	2.24	0.63	2.87	1	4.4
Dezember	5.63	3.04	2.32	0.44	2.75	1	5.91



Konferenz Kantonalener Energiefachstellen
Conférence des services cantonaux de l'énergie

Energienachweis

Checkliste Wärmebrücken

Gemeinde/Bauvorhaben 5401 Baden - Wohnüberbauung Brisgi-Areal Baden
(Bezeichnung und Adresse) Brisgi

VerfasserIn Projekt: Müller Sigrist Architekten AG - ARGE Müller Sigrist Architekten / Meier
(Name und Adresse) Weststrasse 74, 8003 Zürich

Ort, Datum, Unterschrift

Zürich, 26.02.2024

Wärmebrückennachweis mittels:

- Einzelbauteilnachweis
 - vereinfachtes Verfahren
 - normales Verfahren

Systemnachweis

Version des Berichts, erzeugt mit der Software Lesosai

Alle Wärmebrücken wurden dem Wärmebrückenkatalog des BFE entnommen

Lesosai 2023.0 (build 1820)

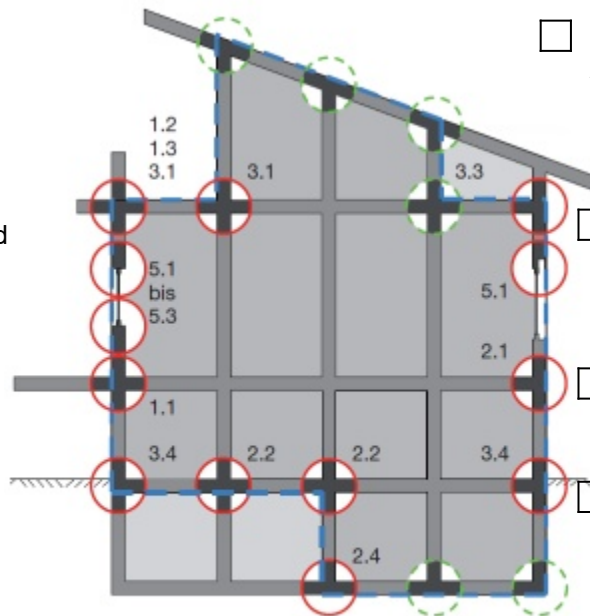
durable Planung und Beratung GmbH

Druck: 26.02.2024 17:35:08

Übersicht «Wärmebrücken»

Gebäudeschnitt

- 3.1 Flachdach Dachrand
- 1.2 Flachdach Vordach
- 1.3 Flachdach Brüstung
- 3.1 Flachdach Dachrand
- 5.1 bis 5.3 Fensteranschlag
- 1.1 Balkonplatte
- 3.4 Sockeldetail beheizter Keller



- 3.3 Anschluss Aussenwand/Estrichboden
- 5.1 Fensteranschlag bei Storenkasten
- 2.1 Geschossdecke
- 3.4 Sockeldetail unbeheizter Keller

2.2 Wandanschluss an Kellerdecke

2.2 Wandanschluss an Kellerdecke zwischen beheizt/unbeheizt

2.4 Wandanschluss im Untergeschoss

Grundriss

2.4 Wandanschluss im Untergeschoss



2.4 Wandanschluss im Untergeschoss

2.3 Innenwandanschluss an Aussenwand

2.4 Wandanschluss im Untergeschoss

Legende:



Thermische Gebäudehülle



Anschlussdetail mit weiteren Angaben



bei üblicher Bauausführung vernachlässigbar

Lineare Wärmebrücken

n°	Bezeichnung	Z. Elem.	Code	U env [W/m²K]	U ant [W/m²K]	Ψ [W/mK]	b [-]	Länge [m]	Nb.b.l.Ψ [W/K]	
1	1.1-A3 Kragplattenanschluss ; Bodenheizung:mit=0.02	1	L1	0.14	0.00	0.15	1.00	188.8	28.32	✘
2	1.3-A5 Dachrand ; Brüstungsdämmung:8 cm=-0.06	1	L1	0.14	0.08	0.20	1.00	72.7	14.55	✘
3	3.4-A2 Sockel ; Mauerfusselement:mit=-0.04; Dämmung bis unterhalb UK Kellerdecke:80 cm=-0.05; Wandtyp Hinterlüftung:mit=-0.04	1	L3	0.14	0.15	0.06	1.00	72.7	4.36	✘
4	Aufsteigende Wände Beton Modell Flixo 0	1	L3	0.00	0.00	0.73	0.80	12.4	7.24	
5	Aufsteigende Wände Holz Modell Flixo 1	5	L3	0.00	0.00	0.03	0.80	12.4	1.43	
6	5_3_A1 Vorgabewerte	1	L5	0.00	0.00	0.18	1.00	1.4	0.256	✘
7	5_2_A1 ; Wandtyp Hinterlüftung:mit=-0.02	1	L5	0.00	0.00	0.15	1.00	1.7	0.247	✘
8	5_2_A1 ; Wandtyp Hinterlüftung:mit=-0.02	8	L5	0.00	0.00	0.15	1.00	1.8	2.172	✘
9	5_3_A1 Vorgabewerte	1	L5	0.00	0.00	0.18	1.00	1.7	0.297	✘
10	5_1_A1 Vorgabewerte	1	L5	0.00	0.00	0.17	1.00	3.2	0.537	✘
11	5_1_A1 Vorgabewerte	1	L5	0.00	0.00	0.17	1.00	3.2	0.537	✘
12	5_2_A1 ; Wandtyp Hinterlüftung:mit=-0.02	1	L5	0.00	0.00	0.15	1.00	1.4	0.213	✘
13	5_1_A3 Vorgabewerte	15	L5	0.00	0.00	0.12	1.00	5.8	10.44	✘
14	5_1_A1 Vorgabewerte	8	L5	0.00	0.00	0.17	1.00	3.2	4.298	✘
15	5_3_A2 Vorgabewerte	13	L5	0.00	0.00	0.14	1.00	2.2	4.059	✘
16	5_2_A1 ; Wandtyp Hinterlüftung:mit=-0.02	3	L5	0.00	0.00	0.15	1.00	2.4	1.098	✘
17	5_1_A1 Vorgabewerte	3	L5	0.00	0.00	0.17	1.00	3.2	1.612	✘
18	5_3_A1 Vorgabewerte	3	L5	0.00	0.00	0.18	1.00	2.4	1.318	✘

Lineare Wärmebrücken

n°	Bezeichnung	Z. Elem.	Code	U env [W/m²K]	U ant [W/m²K]	Ψ [W/mK]	b [-]	Länge [m]	Nb.b./Ψ [W/K]	
19	5_2_A4	15	L5	0.00	0.00	0.13	1.00	3.9	7.508	✘
	Vorgabewerte									
20	5_3_A2	15	L5	0.00	0.00	0.14	1.00	3.9	8.085	✘
	Vorgabewerte									
21	5_1_A1	1	L5	0.00	0.00	0.17	1.00	3.2	0.537	✘
	Vorgabewerte									
22	5_2_A1	1	L5	0.00	0.00	0.15	1.00	2.0	0.297	✘
	; Wandtyp Hinterlüftung:mit=-0.02									
23	5_1_A3	14	L5	0.00	0.00	0.12	1.00	3.2	5.309	✘
	Vorgabewerte									
24	5_3_A2	14	L5	0.00	0.00	0.14	1.00	2.2	4.371	✘
	Vorgabewerte									
25	5_2_H3	13	L5	0.14	0.00	0.11	1.00	1.0	1.473	✘
	Vorgabewerte									
26	5_1_H3	13	L5	0.14	0.00	0.10	1.00	5.8	7.54	✘
	Vorgabewerte									
27	5_3_H3	13	L5	0.14	0.00	0.10	1.00	1.0	1.339	✘
	Vorgabewerte									
28	5_2_A4	14	L5	0.00	0.00	0.13	1.00	2.2	4.059	✘
	Vorgabewerte									
29	5_3_A1	8	L5	0.00	0.00	0.18	1.00	1.8	2.606	✘
	Vorgabewerte									
30	5_3_A1	4	L5	0.00	0.00	0.18	1.00	2.6	1.901	✘
	Vorgabewerte									
31	5_2_A1	4	L5	0.00	0.00	0.15	1.00	2.6	1.584	✘
	; Wandtyp Hinterlüftung:mit=-0.02									
32	5_1_A3	13	L5	0.00	0.00	0.12	1.00	3.2	4.93	✘
	Vorgabewerte									
33	5_3_A1	1	L5	0.00	0.00	0.18	1.00	2.0	0.356	✘
	Vorgabewerte									
34	5_2_A4	4	L5	0.00	0.00	0.13	1.00	2.2	1.16	✘
	Vorgabewerte									
35	5_1_A3	4	L5	0.00	0.00	0.12	1.00	3.2	1.517	✘
	Vorgabewerte									
36	5_3_A2	4	L5	0.00	0.00	0.14	1.00	2.2	1.249	✘
	Vorgabewerte									

Lineare Wärmebrücken

n°	Bezeichnung	Z. Elem.	Code	U env [W/m²K]	U ant [W/m²K]	Ψ [W/mK]	b [-]	Länge [m]	Nb.b./Ψ [W/K]	
37	5_1_A1	4	L5	0.00	0.00	0.17	1.00	3.2	2.149	<input checked="" type="checkbox"/>
	Vorgabewerte									
38	5_2_A4	13	L5	0.00	0.00	0.13	1.00	2.2	3.769	<input checked="" type="checkbox"/>
	Vorgabewerte									
Tot.:									144.7196	

U env: U-Wert des Elements, welches die Wärmebrücke enthält

U ant: Falls Wärmebrückenkatalog, U-Wert des anliegenden Elements

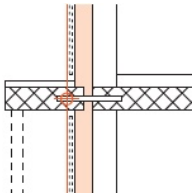
Wärmebrücken dem Wärmebrückenkatalog des BFE entnommen

L1: Balkonplatte, Vordach usw. L2: Unterbrechung der Dämmschicht durch Massiv.

L3: Horizontale oder vertikale Gebäudekante L4: Fensterrahmenverbreiterung oder Rolladenkasten

L5: Fensteranschlag (Leibung, Fensterbank, Fenstersturz)

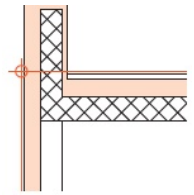
Lineare Wärmebrücken



1_1_A3

Dorne

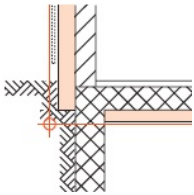
Verbundene Wärmebrücken-Nummern:
no 1



1_3_A05

Flachdach mit Brüstung, Stahlbeton gedämmt, Kompaktfassade

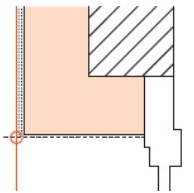
Verbundene Wärmebrücken-Nummern:
no 2



3_4_A02

Sockel, im Erdreich, unbeheizter Keller, Kompaktfassade

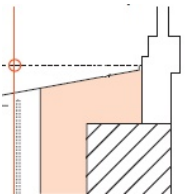
Verbundene Wärmebrücken-Nummern:
no 3



5_3_A1

Fenstersturz, Zwischenleibungsanschlag innen

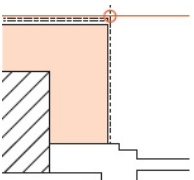
Verbundene Wärmebrücken-Nummern:
no 6, 9, 18, 29, 30, 33



5_2_A1

Fensterbrüstung, Zwischenleibungsanschlag innen, Fensterbank Metall

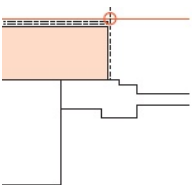
Verbundene Wärmebrücken-Nummern:
no 7, 8, 12, 16, 22, 31



5_1_A1

Fensterleibung, Zwischenleibungsanschlag innen

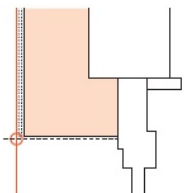
Verbundene Wärmebrücken-Nummern:
no 10, 11, 14, 17, 21, 37



5_1_A3

Fensterleibung, Zwischenleibungsanschlag aussen

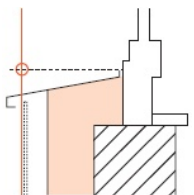
Verbundene Wärmebrücken-Nummern:
no 13, 23, 32, 35



5_3_A2

Fenstersturz, Zwischenleibungsanschlag mittig

Verbundene Wärmebrücken-Nummern:
no 15, 20, 24, 36

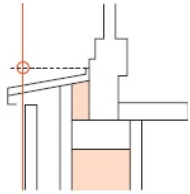


5_2_A4

Fensterbrüstung, Zwischenleibungsanschlag mittig, Fensterbank Metall

Verbundene Wärmebrücken-Nummern:
no 19, 28, 34, 38

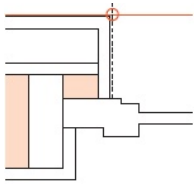
Lineare Wärmebrücken



5_2_H3

Fensterbrüstung, Zwischenleibungsanschlag mittig

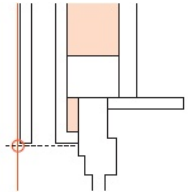
Verbundene Wärmebrücken-Nummern:
no 25



5_1_H3

Fensterleibung, Zwischenleibungsanschlag mittig

Verbundene Wärmebrücken-Nummern:
no 26



5_3_H3

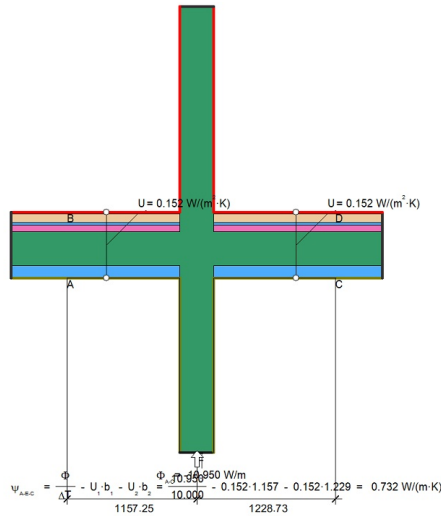
Fenstersturz, Zwischenleibungsanschlag mittig

Verbundene Wärmebrücken-Nummern:
no 27

Liste flixo Modelle

Modell Flixo 0

ψ [W/mk] 0.732



Matériaux

Nom	l [W/mk]	Type
Beton armiert (mit 1 Stahl)	2.3	isotrop
Flumroc-Dämmplatte 1	0.035	isotrop
Swisspor PUR Vlies r: 30 , 600x1200x120	0.026	isotrop
Zement-Estrich	1.4	isotrop
Hart-Holz	0.18	isotrop

Randbedingungen

		Temperatur	Cond. au bord
fRsi-Innen unbeheizt, Wand, Decke Boden	temperature, resistance	10	0.17
Innen Standard	temperature, resistance	20	0.13
Symmetrie/Bauteilschnitt	neumann		

Bauträger:

Wohnbaustiftung Baden
c/o Ambassador Immobilien
und Verwaltungs AG
Mellingerstrasse 1
5401 Baden

Logis Suisse AG
Haselstrasse 16
5401 Baden

Bau- + Wohngenossenschaft
GRAPHIS
Wylewrfelstrasse 7
3014 Bern

Bauherrenvertretung:

Hämmerle Partner
Konradstrasse 61
8005 Zürich

Projektleitung:

ARGE Müller Siegrist Architekten
/ Meier Leder Architekten
c/o Meier Leder Architekten AG
Stadtturmstrasse 19
5400 Baden

Zürich, den 26.02.2024

Bauteilkatalog

Projekt Wohnüberbauung Areal Brisgi, Baden

Inhalt Thermische & akustische Dimensionierung der Bauteile

Verfasser Gabriel Dürler & Remo Niklaus

Inhalt	Planungs- und Ausführungshinweise	2
	1. Böden	2
	2. Wände	3
	3. Dächer	5
	4. Weitere flächige Bauteile	5
	5. Wärmebrücken	6
	6. Schallübertragung.....	7

Planungs- und Ausführungshinweise

- Verbindlich sind nur Angaben zur Dämmung, Dampfbremsen und Wärmebrücken, alle anderen Angaben sind verallgemeinert oder eingeschätzt.
- Es sind die Planungs- und Verarbeitungsrichtlinien sowie die entsprechenden Normen der Fachverbände und der Lieferanten zu beachten.
- Abdichtungen gegen Erdreich werden vom Ingenieur definiert

1. Böden

1.1 Böden gegen Erdreich

BE1_Boden g. ER ohne UB

Bezeichnung	Anforderung	Beispielhaftes Produkt	Dicke (cm)	U-Wert (W/(m2K))
Innen				
Evtl. innerer Aufbau				0.167
Stahlbeton				
Wärmedämmung	≤ 0.035 W/mK	Swisspor XPS 700	20	
Evtl. äusserer Aufbau				
Aussen				

Bemerkung: In hochfrequentierten Bereichen (Erschliessung) ist dieser Aufbau nicht zulässig.

BE1a_Boden g. ER mit UB

Bezeichnung	Anforderung	Beispielhaftes Produkt	Dicke (cm)	U-Wert (W/(m2K))
Innen				
Evtl. innerer Aufbau				0.142
Unterlagsboden	≥ 176 kg/m2	Unterlagsboden	8	
Trennlage	Sd ≥ 12m	PE-Folie	0.02	
Trittschalldämmung	≤ 0.032 W/mK, ≤ 9 MN/m3	swissporGLASS Roll-T Typ 4	2	
Dampfsperre	Sd ≥ 3500m	Swisspor LL EVA flam	0.35	
Wärmedämmung	≤ 0.027 W/mK	Swisspor PIR Vlies	6	
Stahlbeton				
Wärmedämmung	≤ 0.035 W/mK	Swisspor XPS 700	14	
Evtl. äusserer Aufbau				
Aussen				

Bemerkung:

1.2 Böden gegen unbeheizte Räume

BU1_Boden g. ubh ohne UB

Bezeichnung	Anforderung	Beispielhaftes Produkt	Dicke (cm)	U-Wert (W/(m2K))
Innen				
Evtl. innerer Aufbau				0.153
Stahlbeton				
Wärmedämmung	≤ 0.038 W/mK,	Steinwolle mit Holzspan-Zementabdeckung	20	
Evtl. äusserer Aufbau				
Aussen				

Bemerkung: In hochfrequentierten Bereichen (Erschliessung) ist dieser Aufbau nicht zulässig.

BU1a_Boden g. ubh

Bezeichnung	Anforderung	Beispielhaftes Produkt	Dicke (cm)	U-Wert (W/(m2K))
Innen				
Evtl. innerer Aufbau				0.150
Unterlagsboden	≥ 176 kg/m2	Unterlagsboden	8	
Trennlage	Sd ≥ 12m	PE-Folie	0.02	
Trittschalldämmung	≤ 0.032 W/mK, ≤ 9 MN/m3	swissporGLASS Roll-T Typ 4	2	
Wärmedämmung	≤ 0.027 W/mK	Swisspor PIR Vlies	6	
Stahlbeton				
Wärmedämmung	≤ 0.038 W/mK,	Steinwolle mit Holzspan-Zementabdeckung	12.5	
Evtl. äusserer Aufbau				
Aussen				

Bemerkung:

-Aufsteigende Wände sind im UG vertikal und horizontal über eine Länge von 50cm mit einer Flanken-dämmung von 6cm Swisspor XPS (0.035 W/mK) auszustatten.

-Gemauerte Wände im EG sind mit einem Thermur Element thermisch zu entkoppeln.

1.3 Böden gegen Aussenklima

BA1_Boden g. Aussen

Bezeichnung	Anforderung	Beispielhaftes Produkt	Dicke (cm)	U-Wert (W/(m2K))
Innen				
Evtl. innerer Aufbau				0.164
Unterlagsboden	≥ 176 kg/m2	Unterlagsboden	8	
Trennlage	Sd ≥ 12m	PE-Folie	0.02	
Trittschalldämmung	≤ 0.032 W/mK, ≤ 9 MN/m3	swissporGLASS Roll-T Typ 4	2	
Wärmedämmung	≤ 0.035 W/mK	Flumroc Bodenplatte	6	
Stahlbeton				
Wärmedämmung	≤ 0.035 W/mK,	Flumroc-Dämmplatte 1	14	
Evtl. äusserer Aufbau				
Aussen				

Bemerkung:

2. Wände

2.1 Wände gegen Erdreich

WE1_Wand g. ER aussengedämmt

Bezeichnung	Anforderung	Beispielhaftes Produkt	Dicke (cm)	U-Wert (W/(m2K))
Innen				
Evtl. innerer Aufbau				0.191
Stahlbeton				
Wärmedämmung	≤ 0.032 W/mK	Swisspor XPS Premium	16	
Evtl. äusserer Aufbau				
Aussen				

Bemerkung:

2.2 Wände gegen unbeheizte Räume

WU1_Wand g. ubh vlieskaschiert

Bezeichnung	Anforderung	Beispielhaftes Produkt	Dicke (cm)	U-Wert (W/(m2K))
Innen				
Evtl. innerer Aufbau				0.232
Stahlbeton				
Wärmedämmung	≤ 0.038 W/mK	Steinwolle mit Holzspan-Zementabdeckung	15	
Evtl. äusserer Aufbau				
Aussen				

Bemerkung:

2.3 Wände gegen Aussenklima

WA1_Wand g. Aussen

Bezeichnung	Anforderung	Beispielhaftes Produkt	Dicke (cm)	U-Wert (W/(m2K))
Innen				
Evtl. innerer Aufbau				0.139
Brettschichtholz	≥ 40 kg/m2, Sd ≥ 9m	Brettschichtholz	8	
Wärmedämmung	≤ 0.032 W/mK	Isocomfort 032	20	
Wärmedämmung	≤ 0.033 W/mK	Flumroc Dämmplatte 3	8	
Windpapier	Sd ≤ 0.02m	Sager Fassadenbahn fasade		
Hinterlüftung				
Evtl. äusserer Aufbau				
Aussen				

Bemerkung: max. 15% Ständeranteil

WA1a_Wand g. Aussen_Sockel

Bezeichnung	Anforderung	Beispielhaftes Produkt	Dicke (cm)	U-Wert (W/(m2K))
Innen				
Evtl. innerer Aufbau				0.169
Stahlbeton				
Wärmedämmung	≤ 0.029 W/mK	Swisspor lambda universell	16	
Stahlbeton				
Evtl. äusserer Aufbau				
Aussen				

Bemerkung:

WA2_Wand g. Aussen_Liftschacht

Bezeichnung	Anforderung	Beispielhaftes Produkt	Dicke (cm)	U-Wert (W/(m2K))
Innen				
Evtl. innerer Aufbau				0.144
Stahlbeton				
Wärmedämmung	≤ 0.027 W/mK	Swisspor XPS Premium Plus	12	
Stahlbeton				
Evtl. äusserer Aufbau				
Aussen				

Bemerkung:

3. Dächer

3.1 Dächer gegen Erdreich

3.2 Dächer gegen unbeheizte Räume

3.3 Dächer gegen Aussenklima

DA1_Dach g. Aussen Hauptdach

Bezeichnung	Anforderung	Beispielhaftes Produkt	Dicke (cm)	U-Wert (W/(m ² K))
Innen				
Evtl. innerer Aufbau				0.083
Tragschicht		Holz	20	
Abdichtung				
Wärmedämmung	≤0.029 W/mK	Swisspor Lambda Roof	28	
Abdichtung				
Drainschicht				
Evtl. äusserer Aufbau				
Aussen				

Bemerkung:

DA2_Dach g. Aussen begehbar

Bezeichnung	Anforderung	Beispielhaftes Produkt	Dicke (cm)	U-Wert (W/(m ² K))
Innen				
Evtl. innerer Aufbau				0.111
Tragschicht		Holz	20	
Abdichtung				
Wärmedämmung	≤0.027 W/mK	Swisspor PIR Gefälldämmung	18	
Abdichtung				
Drainschicht	Δ Lw ≥ 33 dB	Swisspor Drain 10V	1	
Evtl. äusserer Aufbau				
Aussen				

Bemerkung:

4. Weitere flächige Bauteile

- Türen beheizt g. Aussen: < 1.2 W/(m2K)
- Türen beheizt g. ubh: < 1.2 W/(m2K)
- Türen ubh g. Aussen: < 2.4 W/(m2K)
- Fenster: U_G 0.6 W/(m2K), g-Wert 0.52
U_F 1.30 W/(m2K), Rahmenverbundwert: 0.030 (W/mK)
- Storenkästen: 0.35 W/(m2K)
- Storen: g-tot < 0.07, Sonnenschutz mit Windwiderstandsklasse SIA 342, Anhang B2
Es wird davon ausgegangen, dass alle Fenster einen aussenliegenden Sonnenschutz aufweisen.

Bauteile ausserhalb Dämmperimeter, Empfehlung:
Alle Bauteile sollten bis 1m ins Erdreich eine 6cm XPS (0.035 W/mK) Aussendämmung oder eine 7.5cm Heraklith (0.035 W/mK) Innendämmung aufweisen. Im Falle einer Innendämmung sollten alle anschliessenden Innenwände ebenfalls eine 1m lange, 7.5cm Heraklith (0.035 W/mK) Flankendämmung aufweisen oder thermisch entkoppelt sein.

5. Wärmebrücken

5.1 Lineare Wärmebrücken

Bezeichnung:	Quelle:	W/mK:	Bemerkung:
Quelle:	Bezeichnung:	Längenbezogener Wärmebrücken- koeffizient (W/(mK))	
Gruppe 1			
Wärmebrückenkat., BFE	Balkonplatte, 1.1-A1	0.15 (thermisch entkoppelt)	
Wärmebrückenkat., BFE	Flachdach mit Brüstung, 1.3-A10	0.03 (durchgehende Dämmung)	
Gruppe 2			
Flixino	Wände im UG, 2.2-U1	0.55 (0.5m hohe, 6cm Flankendämmung)	
Gruppe 3			
Wärmebrückenkat., BFE	Sockel, 3.4-A2	0.36 (volle Dämmstärke bis 1m ins ER)	
Gruppe 4			
Wärmebrückenkat., BFE	Fensterrahmenverbreiterung, 4.1-A1	0.20 (4cm Sturzdämmung)	
Gruppe 5			
Wärmebrückenkat., BFE	Fensterleibung, 5.1-H3	0.12 (Anschlag mittig)	
Wärmebrückenkat., BFE	Fensterbrüstung, 5.2-H3	0.10 (Anschlag mittig)	
Gruppe 6			

5.2 Punktuelle Wärmebrücken

Keine punktuellen WB im Projekt.

6. Schallübertragung

Flankenschallübertragung Wohnungstrennwände an die Verglasung: 63 dB (-1)

Dynamische Steifigkeit der Trittschalldämmung: 6 MN/m³

Masse des Unterlagsbodens: 176 kg/m² (8cm Zementestrich 2200 kg/m³, extra schwer)

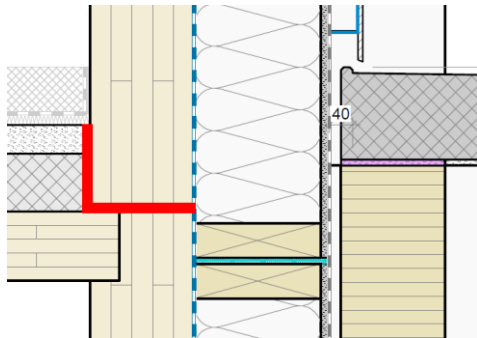
Masse der Schüttung: 90 kg/m² (5cm Zementestrich 1800 kg/m³, extra schwer)

Trittschallminderung begehbare Dachflächen: 33dB (Drain 10V)

Alle Holzbauteile in der Konstruktion: min. 500kg/m³, max. 0.100 W/mK

Alle Innen- und Aussenwände müssen auf einem Wandlager stehen, welches mindestens eine Reduktion von 6dB bewirkt (min. Isonova-LS 10mm).

Duschwannen: Trittschallminderung grösser 25dB



In lärmempfindlichen Räumen unter 16m² können keine Leitungen in der Schüttung verlegt werden.

Mit den geplanten Innenwänden (18cm / 10cm) werden die Schallschutzempfehlungen der SIA181:2006 innerhalb einer Nutzungseinheit nicht erfüllt.

Die Geschosdecke muss zwischen zwei Nutzungseinheiten darf akustisch nur an die Stahlbetonwände anschliessen.

Waschmaschinen in den Wohngeschossen dürfen max. die Schallschutzwerte der Referenzmaschine Mile Adora L 265 aufweisen. Falls sich unter der Waschmaschine ein Hauptnutzraum befindet liegt das maximale LH,tot bei 23dB.

Türen zwischen Nutzungseinheiten & Laubengang: R'_w+C 37dB

Türen innerhalb Nutzungseinheiten gem. Empfehlung Türbauerverband:

Türe	R' _w + C
Korridor – Schlafzimmer	30 - 32 dB
Korridor – Wohnzimmer	30 - 32 dB
Schlafzimmer – Schlafzimmer	35 - 37 dB

Geschossdecke (Regelfall)

Bezeichnung	Anforderung	Beispielhaftes Produkt	Dicke (cm)	U-Wert (W/(m ² K))
Innen				
Evtl. innerer Aufbau				
Unterlagsboden	≥ 176 kg/m ²	Unterlagsboden	8	
Trennlage	Sd ≥ 12m	PE-Folie	0.02	
Trittschalldämmung	≤ 0.032 W/mK, ≤ 6 MN/m ³	swissporGLASS Roll-T Typ 4	3	
Schüttung	≥ 90 kg/m ²	Schüttung extra schwer	5	
Stahlbeton	≥ 240 kg/m ²	Stahlbeton	≥10	
Vollholz	≥ 60 kg/m ²	Holz	12	
Evtl. äusserer Aufbau				
Aussen				

Bemerkung:

Geschossdecke (Nur ab Empfangsraumgrösse über 25m²)

Bezeichnung	Anforderung	Beispielhaftes Produkt	Dicke (cm)	U-Wert (W/(m ² K))
Innen				
Evtl. innerer Aufbau				
Unterlagsboden	≥ 176 kg/m ²	Unterlagsboden	8	
Trennlage	Sd ≥ 12m	PE-Folie	0.02	
Trittschalldämmung	≤ 0.032 W/mK, ≤ 6 MN/m ³	swissporGLASS Roll-T Typ 4	3	
Schüttung	≥54 kg/m ²	Schüttung extra schwer	3	
Stahlbeton	≥ 240 kg/m ²	Stahlbeton	≥10	
Vollholz	≥ 60 kg/m ²	Holz	12	
Evtl. äusserer Aufbau				
Aussen				

Bemerkung: Ab einer Stahlbetondicke ≥ 30cm muss eine Dampfbremse (Sd ≥ 12m) zwischen Stahlbeton und Trittschalldämmung vorgesehen werden.

Geschossdecke über Mehrzweckraum

Bezeichnung	Anforderung	Beispielhaftes Produkt	Dicke (cm)	U-Wert (W/(m ² K))
Innen				
Evtl. innerer Aufbau				
Unterlagsboden	≥ 176 kg/m ²	Unterlagsboden	8	
Trennlage	Sd ≥ 12m	PE-Folie	0.02	
Trittschalldämmung	≤ 0.032 W/mK, ≤ 6 MN/m ³	swissporGLASS Roll-T Typ 4	3	
Schüttung	≥54 kg/m ²	Schüttung extra schwer	3	
Stahlbeton	≥ 240 kg/m ²	Stahlbeton	≥10	
Vollholz	≥ 60 kg/m ²	Holz	12	
Akustikdecke	Δ Rw > 3dB			
Evtl. äusserer Aufbau				
Aussen				

Bemerkung: Ab einer Stahlbetondicke ≥ 30cm muss eine Dampfbremse (Sd ≥ 12m) zwischen Stahlbeton und Trittschalldämmung vorgesehen werden.

Wohnungstrennwand massiv

Bezeichnung	Anforderung	Beispielhaftes Produkt	Dicke (cm)	U-Wert (W/(m ² K))
Innen				
Evtl. innerer Aufbau				0.6
Stahlbeton	≥ 600 kg/m ²	Stahlbeton	≥25	
Evtl. äusserer Aufbau				
Aussen				

Bemerkung: Anschluss Aussenwand:

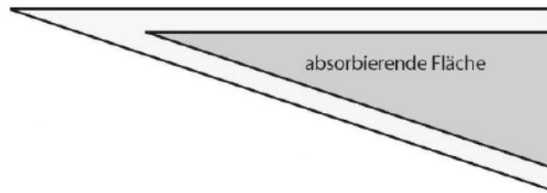
Die Aussenwandkonstruktion wird durch Wohnungstrennwand unterbrochen und im Bereich des Wandkopfes mit 30mm Mineralwolle bedämpft.

Berechnung: Knauf SS03.de Tab. FB 21 Dn,f,w 75dB, ΔDn,f,w = -5 dB Einschalige Wand als Trennwand, ΔDn,f,w = -10 dB Durchlaufende Lattung -> 60dB

Wände der TG-Einfahrt:

Seitliche Stützmauern

Durch Reflexionen an seitlichen Stützmauern erhöhen sich die Emissionen. Für seitliche Stützmauern wird pauschal ein Zuschlag von 2dB einberechnet. Dieser Zuschlag entfällt, wenn die Stützmauern absorbierend ausgekleidet sind. Die absorbierende Fläche muss mindestens 50% der Wandfläche umfassen und die Absorption muss die Anforderung A2 nach EN 1793-1 (SN 640 571-1) erfüllen:



Beispiel für absorbierende Verkleidung der Seitenwände.

Fenster:

Nicht weiter spezifizierte Fenster müssen die Schallschutzanforderungen des Fenstertyps 1 erfüllen.

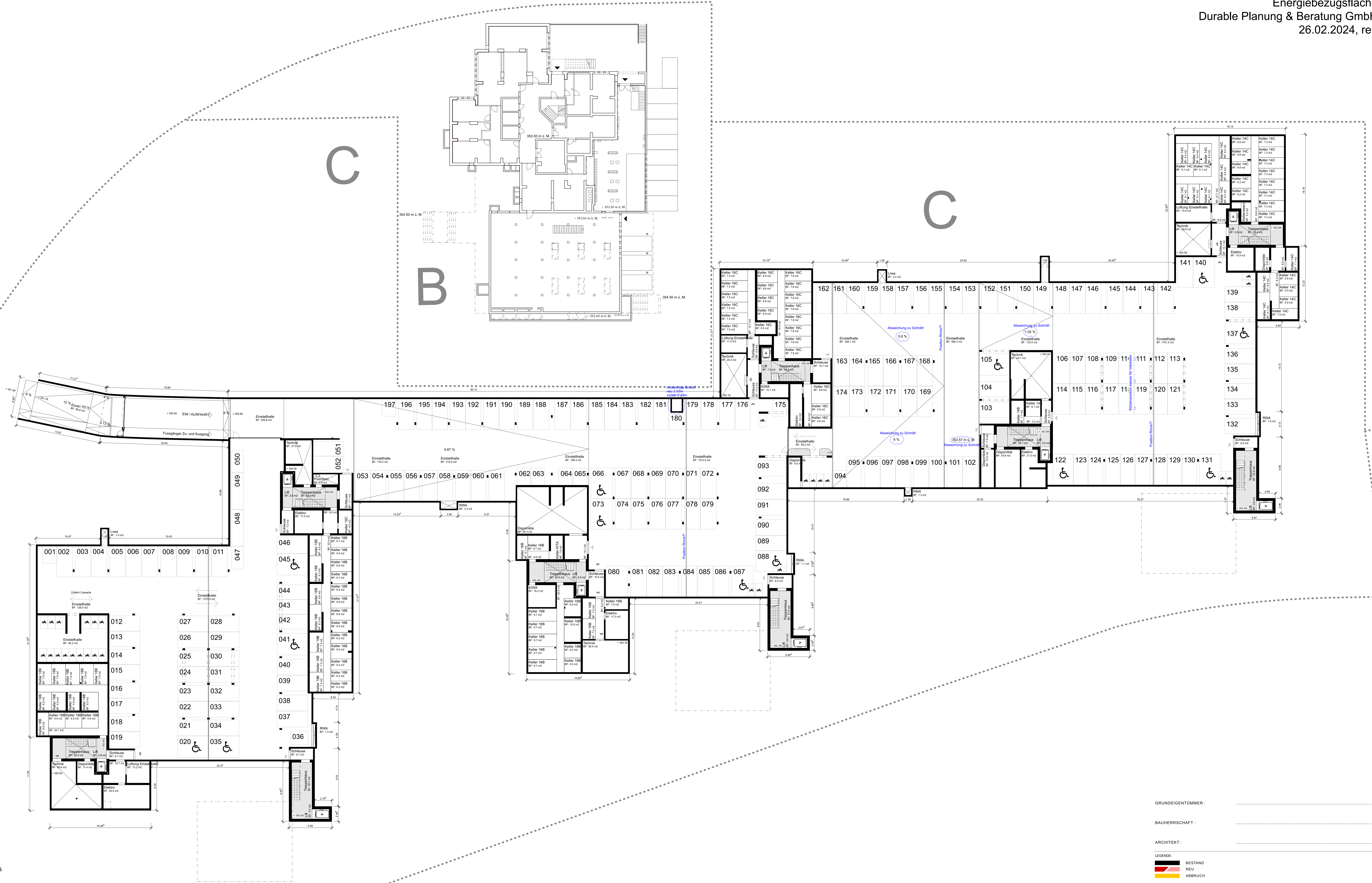
Die Plandarstellung der Fensteranforderungen ist im Dokument «118242_Schallchutz_Fenster» vorhanden.

Spezifikation	Einheit	Übersicht nach Fenstertypen			
		1	2	3	4
Typ					
Farbcode		gelb	grün	orange	blau
Kp Projektierungszuschlag	dB	2	2	2	2
Ausschreibungswert R'+Ctr	dB	27	30	33	36
Angaben durch Fensterbauer					
Schalldämmwert Verglasung Rw	dB				
Korrekturwert Ctr Zuschlag KF	dB				
Korrektur Scheibengrösse Ab 2.7m ² + 1dB Ab 3.6m ² + 2dB Ab 4.6m ² + 3dB	dB				
Korrekturen nach Ermessen Fensterlieferant für Rahmen, Rahmenverbreiterung, Luftdurchlässe	dB				
Der Ausschreibungswert des bewerteten Bauschalldämmmasses inklusive des Spektrum-Anpassungswertes Ctr bezieht sich auf das ganze Fensterelement inklusive Rahmenverbreiterungen und Anschlüsse. Vom Fensterbauer sind die Ausschreibungswerte zu garantieren, sei es dass der Fensterbauer gemäss SN EN 14351-1+A2:2016 Prüfzeugnisse ab Rw+Ctr ≥ 35 dB vorlegt oder sei es, dass der Fensterbauer in einfacheren Fällen das Fenster gemäss FFF Merkblatt 04.01 dimensioniert. Bei der Dimensionierung des Laborschalldämmmasses für das Glas alleine, sind entsprechend dem Merkblatt die Glasgrösse, Vorhaltemasse, die Einbausituation und allfällige eigene Sicherheitszuschläge zu berücksichtigen.					

7. Akustik

Gemeinschaftsraum gem. DIN18041:2016 Nutzungsart B4:

- Decke: min. 50% Akustikelemente aw > 0.85



GRUNDEIGENTÜMMER :
 BAUHERRSCHAFT :
 ARCHITEKT :
 LEGENDE:
 ■ BESTAND
 ■ NEU
 ■ ABRUCH
 BAUHERRSCHAFT :
 CLUSTER 14 : GRAPHIS BAU- UND WOHNGENOSSENSCHAFT WYLERFELDSTRASSE 7, 3014 BERN
 CLUSTER 16 : WOHNBAUSTIFTUNG BADEN C/O REHMANN IMMOBILIEN HERTENSTEIN 17, 5408 ENNETBADEN
 CLUSTER 18 : LOUIS SUISSE AG HASELSTRASSE 16, 5401 BADEN
 VERTRETEN DURCH : HÄMMERLE PARTNER KONRADSTRASSE 61, 8005 ZÜRICH

BAUOBJEKT :
 WOHNBÄUBAUUNG AREAL BRISGI BADEN
 BAUEINGABE :
 GROSSE ISO A0
 GEZ MASSSTAB 1:1000
 DATUM 12.01.24
 PLAN-NR. 132 132 001
 ARG: MÜLLER SIGRIST / MEIER LEDER ARCHITECTEN
 MEIER LEDER ARCHITECTEN · STADTUMSTRASSE 19 · CH-5400 BADEN · TEL 056 204 96 96 · MAIL MAIL@MEIERLEDER.CH

28.02.2024 2024.26



GRUNDEIGENTÜMMER :

BAUHERRSCHAFT :

ARCHITEKT :

LEGENDE:
 ■ BESTAND
 ■ NEU
 ■ ABBRUCH

BAUHERRSCHAFT:
 CLUSTER 14: GRAPHIS BAU- UND WOHNGENOSSENSCHAFT WYLERFELDSTRASSE 7, 3014 BERN
 CLUSTER 16: WOHNBAUSTIFTUNG BADEN C/O REHMANN IMMOBILIEN HERTENSTEIN 17, 5408 ENNETBADEN
 CLUSTER 18: LOUIS SUISSE AG HASELSTRASSE 16, 5401 BADEN
 VERTRETEN DURCH: HÄMMLERLE PARTNER KONRADSTRASSE 61, 8005 ZÜRICH

BAUOBJEKT:
 WOHNÜBERBAUUNG AREAL BRISGI BADEN

BAUINGABE: GROSSE ISO A0
 GEZ MASSSTAB 1:1600
 Grundriss Niveau 1 DATUM 12.01.24
 PLAN-NR. 132 132 003

ARGE MÜLLER SIGRIST / MEIER LEDER ARCHITECTEN
 MEIER LEDER ARCHITECTEN STADTUMTRASSE 19 CH-5400 BADEN TEL 056 204 96 96 MAIL MAIL@MEIERLEDER.CH



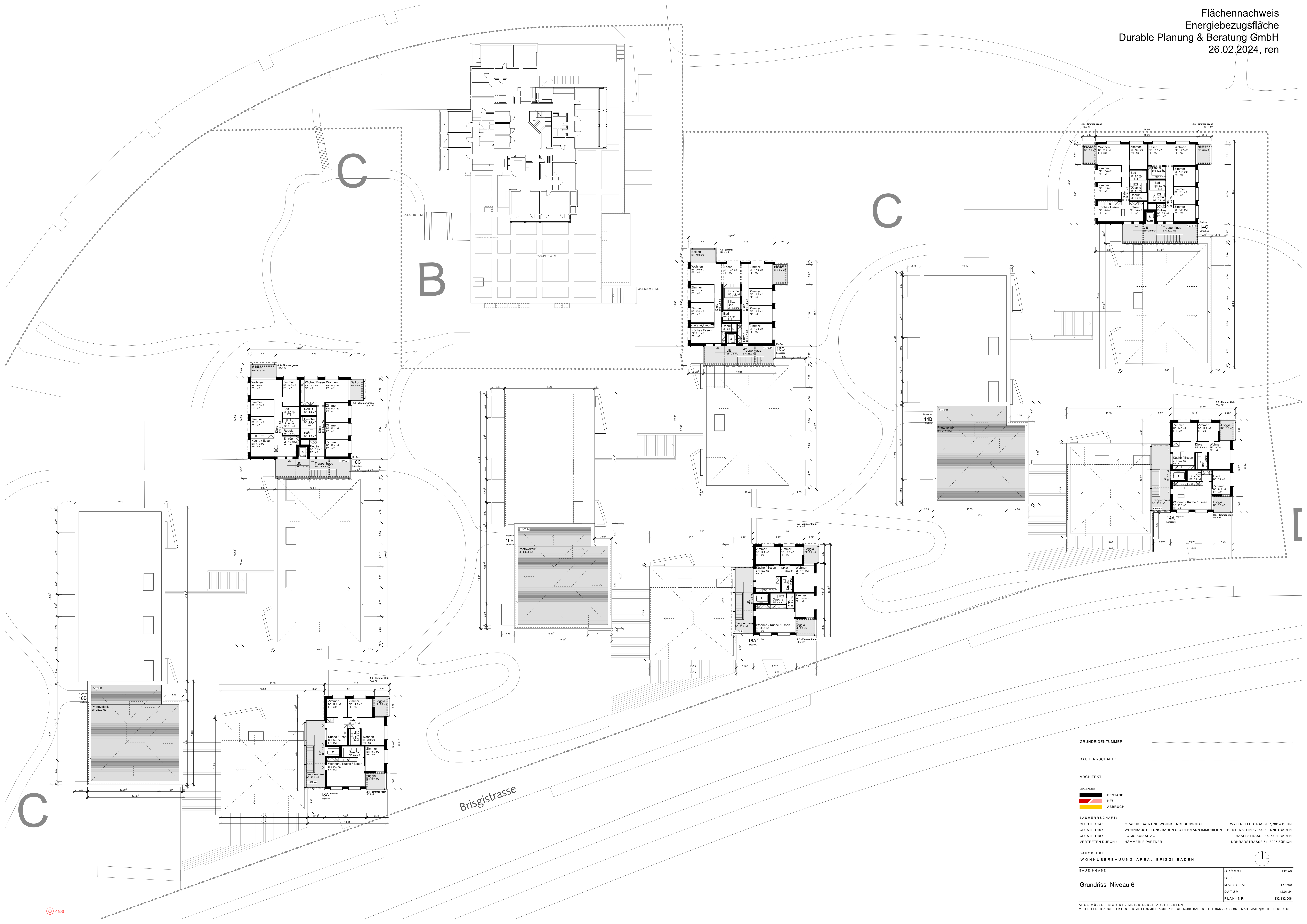
GRUNDEIGENTÜMMER :	
BAUHERRSCHAFT :	
ARCHITEKT :	
LEGENDE :	<ul style="list-style-type: none"> BESTAND NEU ABRUCH 	
BAUHERRSCHAFT :	
CLUSTER 14 :	GRAPHIS BAU- UND WOHNGENOSSENSCHAFT	WYLERFELDSTRASSE 7, 3014 BERN
CLUSTER 16 :	WOHNBAUSTIFTUNG BADEN C/O REHMANN IMMOBILIEN	HERTENSTEIN 17, 5408 ENNETBADEN
CLUSTER 18 :	LOUIS SUISSE AG	HASELSTRASSE 16, 5401 BADEN
VERTRETEN DURCH :	HÄMMERLE PARTNER	KONRADSTRASSE 61, 8005 ZÜRICH
BAUOBJEKT :	
WOHNBERBAUUNG AREAL BRISGI BADEN		
BAUINGABE :	GROSSE	ISO A0
Grundriss Niveau 3	GEZ	MASSTAB 1:1600
	DATUM	12.01.24
	PLAN-NR.	132 132 005
<small>ARGE MÜLLER SIGIST / MEIER LEDER ARCHITECTEN MEIER LEDER ARCHITECTEN · STÄTTURMSTRASSE 19 · CH-5400 BADEN · TEL 056 204 96 96 · MAIL MAIL@MEIERLEDER.CH</small>		



GRUNDEIGENTÜMMER :	
BAUHERRSCHAFT :	
ARCHITECT :	
LEGENDE :	<ul style="list-style-type: none"> BESTAND NEU ABRUCH 	
BAUHERRSCHAFT :	GRAPHIS BAU- UND WOHNGENOSSENSCHAFT	WYLERFELDSTRASSE 7, 3014 BERN
CLUSTER 16 :	WOHNBAUSTIFTUNG BADEN C/O REHMANN IMMOBILIEN	HERTENSTEIN 17, 5408 ENNETBADEN
CLUSTER 18 :	LOUIS SUISSE AG	HASELSTRASSE 16, 5401 BADEN
VERTRETEN DURCH :	HÄMMERLE PARTNER	KONRADSTRASSE 61, 8005 ZÜRICH
BAUOBJEKT :	WOHNBERBAUUNG AREAL BRISIGI BADEN	
BAUINGABE :	GROSSE	ISO A0
Grundriss Niveau 4	GEZ	MASSSTAB 1:1600
	DATUM	12.01.24
	PLAN-NR.	132 132 006
ARGE MÜLLER SIGIST / MEIER LEDER ARCHITECTEN MEIER LEDER ARCHITECTEN · STÄTTURMSTRASSE 19 · CH-5400 BADEN · TEL 056 204 96 96 · MAIL MAIL@MEIERLEDER.CH		



GRUNDEIGENTÜMMER :	
BAUHERRSCHAFT :	
ARCHITECT :	
LEGENDE :	<ul style="list-style-type: none"> BESTAND NEU ABRUCH 	
BAUHERRSCHAFT :	GRAPHIS BAU- UND WOHNGENOSSENSCHAFT WYLERFELDSTRASSE 7, 3014 BERN WOHNAUFGABUNG BADEN C/O REHMANN IMMOBILIEN HERTENSTEIN 17, 5408 ENNETBADEN LOUIS SUISSE AG HASELSTRASSE 16, 5401 BADEN VERTEILT DURCH : HÄMMERLE PARTNER KONRADSTRASSE 61, 8005 ZÜRICH	
BAUOBJEKT :	WOHNBERBAUUNG AREAL BRISIG BADEN	
BAUINGABE :	GRÖSSE	ISO A0
Grundriss Niveau 5	GEZ	1:1600
	MASSSTAB	DATUM
	PLAN-NR.	132 132 007
ARGE MÜLLER SIGIST / MEIER LEDER ARCHITECTEN MEIER LEDER ARCHITECTEN · STÄTTURMSTRASSE 19 · CH-5400 BADEN · TEL 056 204 96 96 · MAIL MAIL@MEIERLEDER.CH		



GRUNDEIGENTÜMMER :

BAUHERRSCHAFT :

ARCHITEKT :

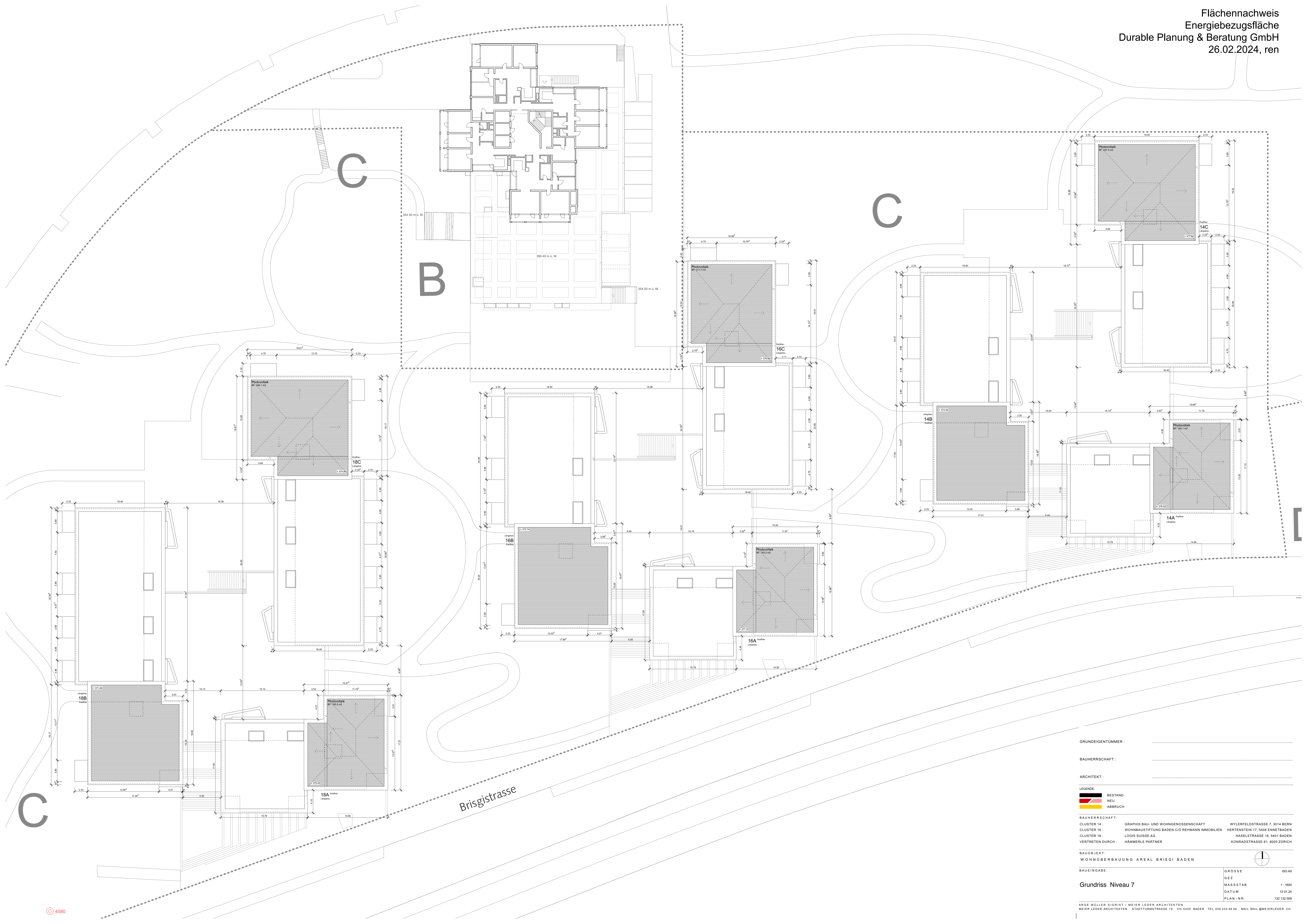
LEGENDE:
 ■ BESTAND
 ■ NEU
 ■ ABRUCH

BAUHERRSCHAFT:
 CLUSTER 14: GRAPHIS BAU- UND WOHNGENOSSENSCHAFT WYLERFELDSTRASSE 7, 3014 BERN
 CLUSTER 16: WOHNBAUSTIFTUNG BADEN C/O REHMANN IMMOBILIEN HERTENSTEIN 17, 5408 ENNETBADEN
 CLUSTER 18: LOUIS SUISSE AG HASELSTRASSE 16, 5401 BADEN
 VERTRETEN DURCH: HÄMMERLE PARTNER KONRADSTRASSE 61, 8005 ZÜRICH

BAUOBJEKT:
 WOHNÜBERBAUUNG AREAL BRISGI BADEN

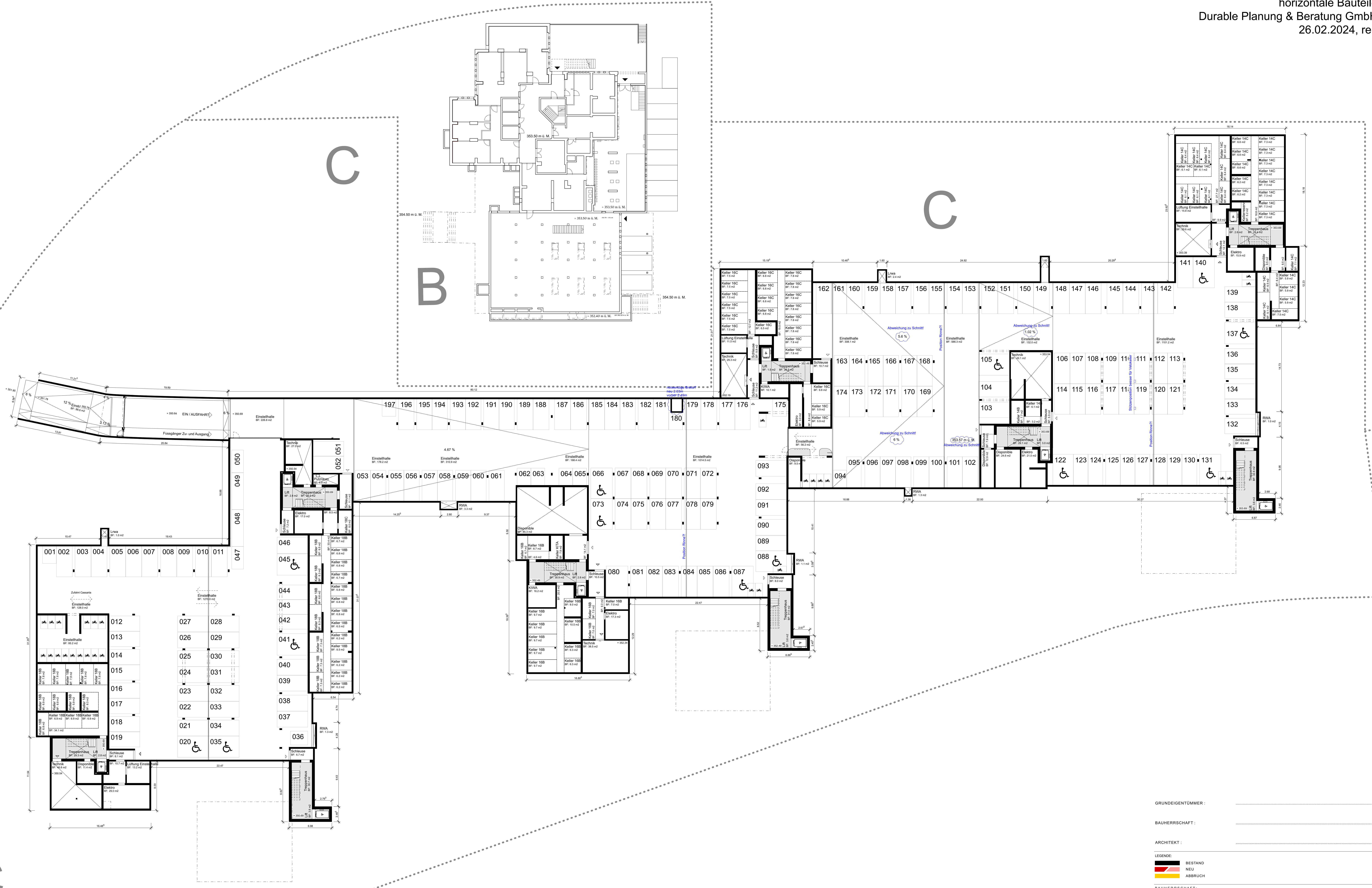
BAUINGABE: GRÖSSE ISOA0
 GEZ
 MASSSTAB 1:1600
 Grundriss Niveau 6 DATUM 12.01.24
 PLAN-NR. 132 132 008

ARGE MÜLLER SIGRIST / MEIER LEDER ARCHITECTEN
 MEIER LEDER ARCHITECTEN STADTUMSTRASSE 19 CH-5400 BADEN TEL 056 204 96 96 MAIL MAIL@MEIERLEDER.CH



GRUNDEIGENTÜMMER :
 BAUHERRSCHAFT :
 ARCHITEKT :
 LEGENDE:
 ■ BESTAND
 ■ NEU
 ■ ABRUCH
 BAUHERRSCHAFT :
 CLUSTER 14 : GRAPHIS BAU- UND WOHNGENOSSENSCHAFT WYLERFELDSTRASSE 7, 3014 BERN
 CLUSTER 16 : WOHNBAUSTIFTUNG BADEN C/O REHMANN IMMOBILIEN HERTENSTEIN 17, 5408 ENNETBADEN
 CLUSTER 18 : LOGIS SUISSE AG HASELSTRASSE 16, 5401 BADEN
 VERTRETEN DURCH : HÄMMERLE PARTNER KONRADSTRASSE 61, 8005 ZÜRICH

BAUOBJEKT :
 WOHNÜBERBAUUNG AREAL BRISGI BADEN
 BAUEINGABE :
 GRUNDRISS NIVEAU 7
 GRÖSSE : ISO A0
 GEZ :
 MASSSTAB : 1:1000
 DATUM : 12.01.24
 PLAN-NR. : 132 132 009
 ARG: MÜLLER SIGRIST / MEIER LEDER ARCHITECTEN
 MEIER LEDER ARCHITECTEN · STADTUMSTRASSE 19 · CH-5400 BADEN · TEL 056 204 96 96 · MAIL MAIL@MEIERLEDER.CH



GRUNDEIGENTÜMMER: _____

BAUHERRSCHAFT: _____

ARCHITEKT: _____

LEGENDE:
 ■ BESTAND
 ■ NEU
 ■ ABRUCH

BAUHERRSCHAFT:
 CLUSTER 14: GRAPHIS BAU- UND WOHNGENOSSENSCHAFT WYLERFELDSTRASSE 7, 3014 BERN
 CLUSTER 16: WOHNBAUSTIFTUNG BADEN C/O REHMANN IMMOBILIEN HERTENSTEIN 17, 5408 ENNETBADEN
 CLUSTER 18: LOUIS SUISSE AG HASELSTRASSE 16, 5401 BADEN
 VERTRETEN DURCH: HÄMMERLE PARTNER KONRADSTRASSE 61, 8005 ZÜRICH

BAUOBJEKT:
 WOHNBÄUBAUUNG AREAL BRISGI BADEN

BAUINGABE:	GROSSE	ISO A0
Grundriss Niveau U	GEZ	
	MASSSTAB	1:1000
	DATUM	12.01.24
	PLAN-NR.	132 132 001

ARGE MÜLLER SIGRIST / MEIER LEDER ARCHITECTEN
 MEIER LEDER ARCHITECTEN STADTUMSTRASSE 19 CH-5400 BADEN TEL 056 204 96 96 MAIL MAIL@MEIERLEDER.CH

C



GRUNDEIGENTÜMMER :

BAUHERRSCHAFT :

ARCHITEKT :

LEGENDE:
 ■ BESTAND
 ■ NEU
 ■ ABBRUCH

BAUHERRSCHAFT:
 CLUSTER 14: GRAPHIS BAU- UND WOHNGENOSSENSCHAFT WYLERFELDSTRASSE 7, 3014 BERN
 CLUSTER 16: WOHNBAUSTIFTUNG BADEN C/O REHMANN IMMOBILIEN HERTENSTEIN 17, 5408 ENNETBADEN
 CLUSTER 18: LOUIS SUISSE AG HASELSTRASSE 16, 5401 BADEN
 VERTRETEN DURCH: HÄMMLER PARTNER KONRADSTRASSE 61, 8005 ZÜRICH

BAUOBJEKT:
 WOHNÜBERBAUUNG AREAL BRISGI BADEN

BAUINGABE: GROSSE ISO A0
 GEZ
 MASSSTAB 1:1600
 DATUM 12.01.24
 PLAN-NR. 132 132 003

ARGE MÜLLER SIGRIST / MEIER LEDER ARCHITECTEN
 MEIER LEDER ARCHITECTEN STADTUMSTRASSE 19 CH-5400 BADEN TEL 056 204 96 96 MAIL MAIL@MEIERLEDER.CH



GRUNDEIGENTÜMMER :	
BAUHERRSCHAFT :	
ARCHITEKT :	
LEGENDE :	■ BESTAND ■ NEU ■ ABBRUCH	
BAUHERRSCHAFT :	CLUSTER 14 : GRAPHIS BAU- UND WOHNGENOSSENSCHAFT WYLERFELDSTRASSE 7, 3014 BERN CLUSTER 16 : WOHNBAUSTIFTUNG BADEN C/O REHMANN IMMOBILIEN HERTENSTEIN 17, 5408 ENNETBADEN CLUSTER 18 : LOUIS SUISSE AG HASELSTRASSE 16, 5401 BADEN VERTRETEN DURCH : HÄMMERLE PARTNER KONRADSTRASSE 61, 8005 ZÜRICH	
BAUOBJEKT :	WOHNÜBERBAUUNG AREAL BRISGI BADEN	
BAUINGABE :	GRÖSSE	ISO A0
Grundriss Niveau 2	GEZ	MASSSTAB
	DATUM	1:1600
	PLAN-NR.	132 132 004
ARGÉ MÜLLER SIGRIST / MEIER LEDER ARCHITECTEN MEIER LEDER ARCHITECTEN · STÄDTTURMSTRASSE 19 · CH-5400 BADEN · TEL 056 204 96 96 · MAIL MAIL@MEIERLEDER.CH		



GRUNDEIGENTÜMMER :	
BAUHERRSCHAFT :	
ARCHITECT :	
LEGENDE :	■ BESTAND ■ NEU ■ ABBRUCH	
BAUHERRSCHAFT :	CLUSTER 14 : GRAPHIS BAU- UND WOHNGENOSSENSCHAFT WYLERFELDSTRASSE 7, 3014 BERN CLUSTER 16 : WOHNAUFSTIFTUNG BADEN C/O REHMANN IMMOBILIEN HERTENSTEIN 17, 5408 ENNETBADEN CLUSTER 18 : LOUIS SUISSE AG HASELSTRASSE 16, 5401 BADEN VERTRETEN DURCH : HÄMMERLE PARTNER KONRADSTRASSE 61, 8005 ZÜRICH	
BAUOBJEKT :	WOHNBERBAUUNG AREAL BRISGI BADEN	
BAUINGABE :	GRÖSSE	ISO A0
Grundriss Niveau 3	GEZ	MASSSTAB 1:1600
	DATUM	12.01.24
	PLAN-NR.	132 132 005
ARGE MÜLLER SIGIST / MEIER LEDER ARCHITECTEN MEIER LEDER ARCHITECTEN · STÄTTMATTSTRASSE 19 · CH-5400 BADEN · TEL 056 204 96 96 · MAIL MAIL@MEIERLEDER.CH		



GRUNDEIGENTÜMMER :

BAUHERRSCHAFT :

ARCHITECT :

LEGENDE:
 ■ BESTAND
 ■ NEU
 ■ ABRUCH

BAUHERRSCHAFT : GRAPHIS BAU- UND WOHNGENOSSENSCHAFT WYLERFELDSTRASSE 7, 3014 BERN
 CLUSTER 14 : WOHNBAUSTIFTUNG BADEN C/O REHMANN IMMOBILIEN HERTENSTEIN 17, 5408 ENNETBADEN
 CLUSTER 18 : LOUIS SUISSE AG HASELSTRASSE 16, 5401 BADEN
 VERTRETEN DURCH : HÄMMERLE PARTNER KONRADSTRASSE 61, 8005 ZÜRICH

BAUOBJEKT :
 WOHNERBAUUNG AREAL BRISGI BADEN

BAUINGABE : GROSSE ISO A0
 GEZ MASSSTAB 1:1000
 Grundriss Niveau 4 DATUM 12.01.24
 PLAN-NR. 132 132 006

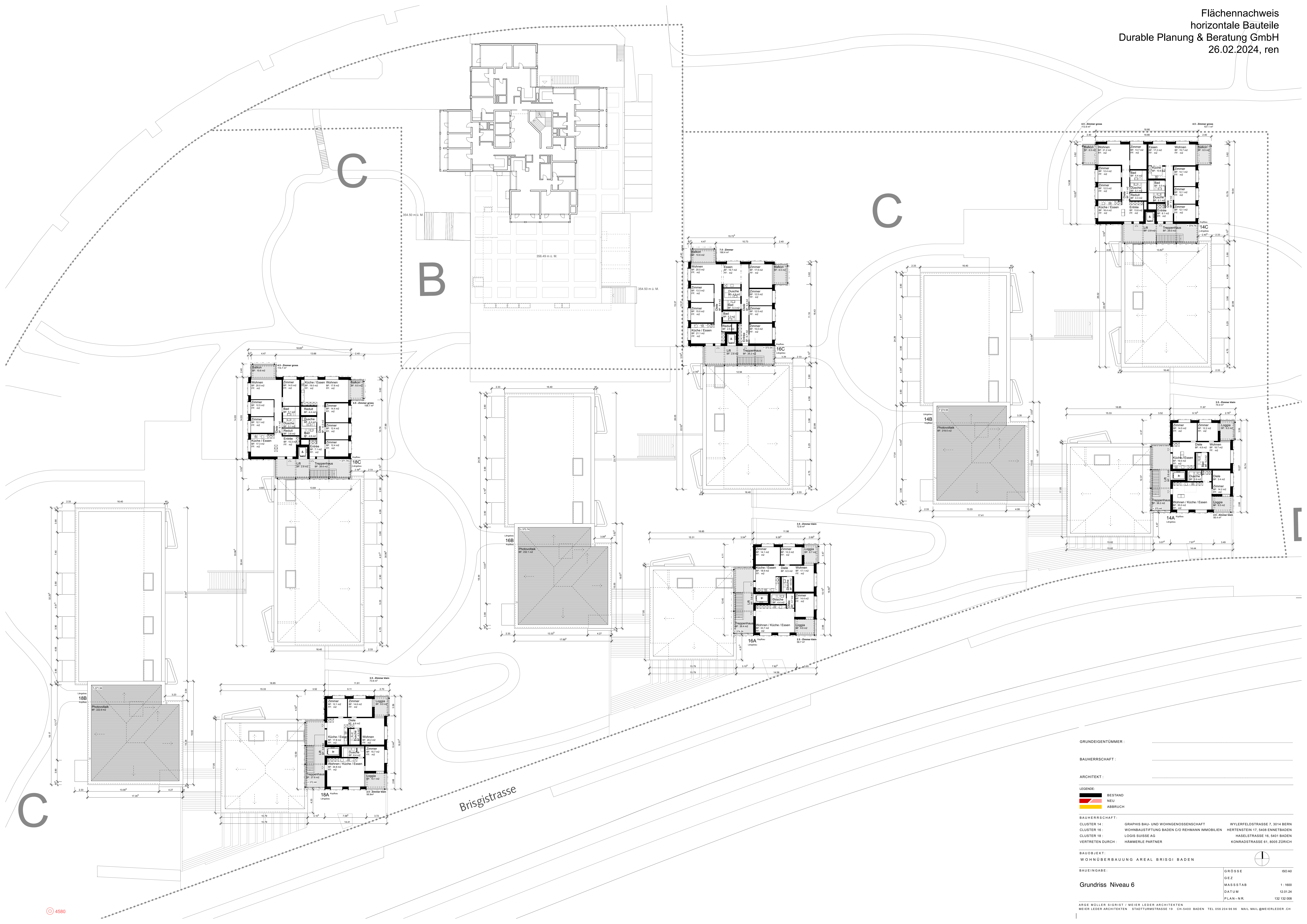
ARGE MÜLLER SIGIST / MEIER LEDER ARCHITECTEN
 MEIER LEDER ARCHITECTEN STÄTTURMSTRASSE 19 CH-5400 BADEN TEL 056 204 96 96 MAIL MAIL@MEIERLEDER.CH



DA1

Brisgistrasse

GRUNDEIGENTÜMMER :	
BAUHERRSCHAFT :	
ARCHITECT :	
LEGENDE :	
	BESTAND	
	NEU	
	ABBRUCH	
BAUHERRSCHAFT :	GRAPHIS BAU- UND WOHNGENOSSENSCHAFT	WYLERFELDSTRASSE 7, 3014 BERN
CLUSTER 14 :	WOHNBAUSTIFTUNG BADEN C/O REHMANN IMMOBILIEN	HERTENSTEIN 17, 5408 ENNETBADEN
CLUSTER 18 :	LOGIS SUISSE AG	HASELSTRASSE 16, 5401 BADEN
VERTRETEN DURCH :	HÄMMERLE PARTNER	KONRADSTRASSE 61, 8005 ZÜRICH
BAUOBJEKT :	WOHNBERBAUUNG AREAL BRISGI BADEN	
BAUINGABE :	GROSSE	ISO A0
Grundriss Niveau 5	GEZ	
	MASSSTAB	1:1600
	DATUM	12.01.24
	PLAN-NR.	132 132 007
ARGE MÜLLER SIGRIST / MEIER LEDER ARCHITECTEN MEIER LEDER ARCHITECTEN · STÄTTBURGSTRASSE 19 · CH-5400 BADEN · TEL 056 204 96 96 · MAIL MAIL@MEIERLEDER.CH		



GRUNDEIGENTÜMMER :

BAUHERRSCHAFT :

ARCHITEKT :

LEGENDE:
 ■ BESTAND
 ■ NEU
 ■ ABRUCH

BAUHERRSCHAFT:
 CLUSTER 14: GRAPHIS BAU- UND WOHNGENOSSENSCHAFT WYLERFELDSTRASSE 7, 3014 BERN
 CLUSTER 16: WOHNBAUSTIFTUNG BADEN C/O REHMANN IMMOBILIEN HERTENSTEIN 17, 5408 ENNETBADEN
 CLUSTER 18: LOUIS SUISSE AG HASELSTRASSE 16, 5401 BADEN
 VERTRETEN DURCH: HÄMMERLE PARTNER KONRADSTRASSE 61, 8005 ZÜRICH

BAUOBJEKT:
 WOHNÜBERBAUUNG AREAL BRISGI BADEN

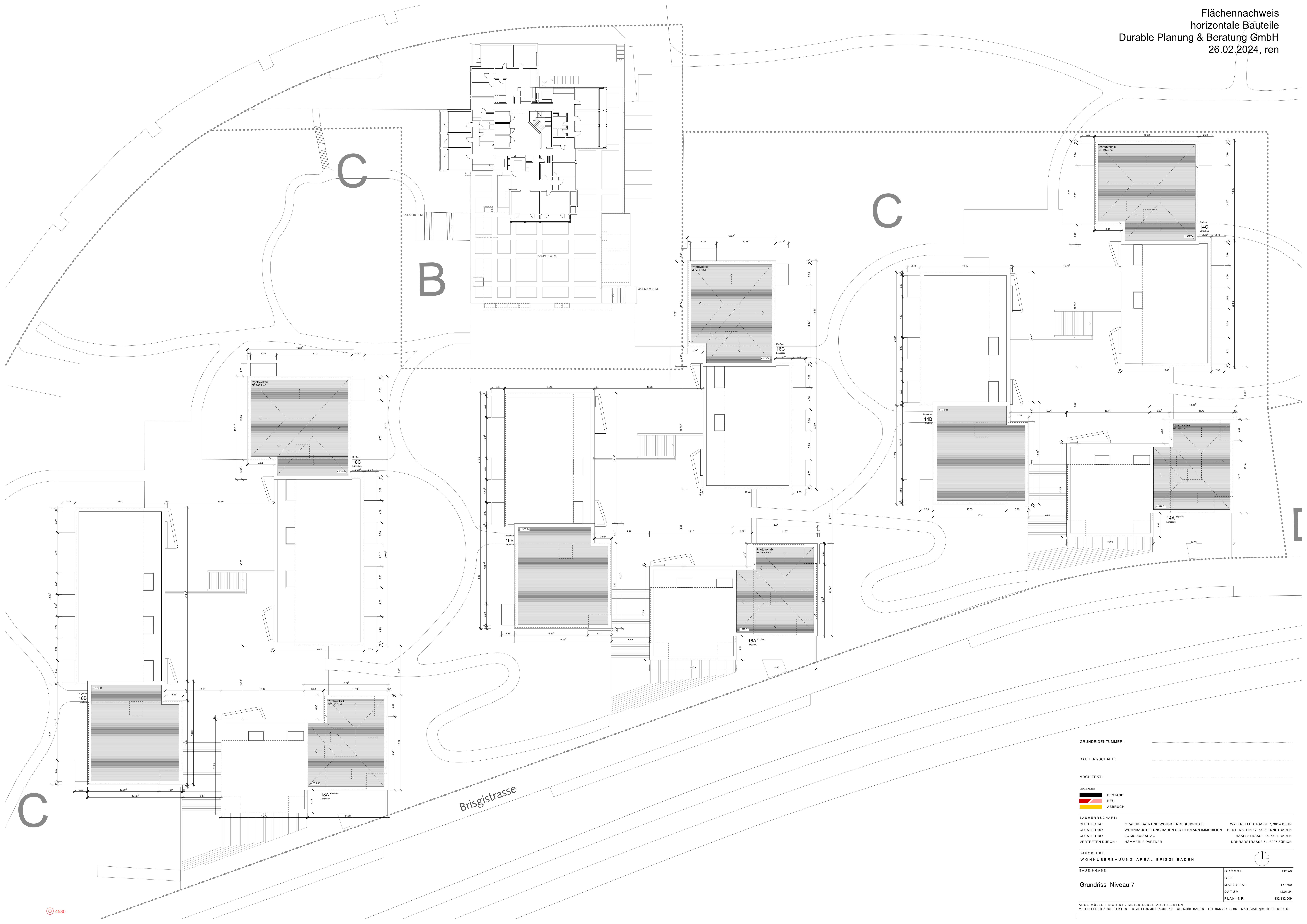
BAUINGABE:

GRUNDRISS Niveau 6

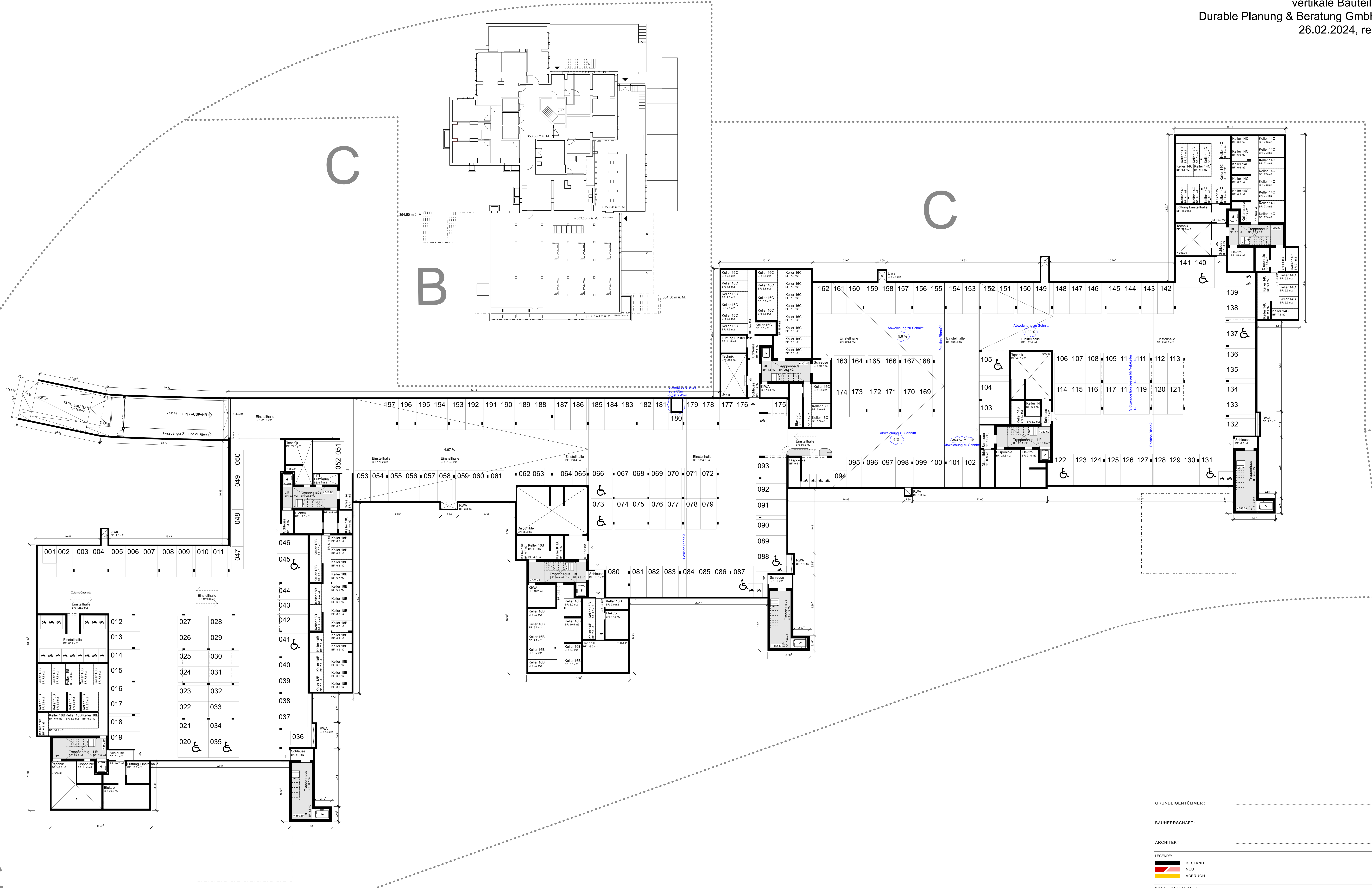
GROSSE: ISO A0
 GEZ:

MASSSTAB: 1:1000
 DATUM: 12.01.24
 PLAN-NR.: 132 132 008

ARGE MÜLLER SIGRIST / MEIER LEDER ARCHITECTEN
 MEIER LEDER ARCHITECTEN · STADTUMSTRASSE 19 · CH-5400 BADEN · TEL 056 204 96 96 · MAIL MAIL@MEIERLEDER.CH



GRUNDEIGENTÜMMER :
BAUHERRSCHAFT :
ARCHITEKT :
LEGENDE :
	BESTAND NEU ABRUCH
BAUHERRSCHAFT :
CLUSTER 14 :	GRAPHIS BAU- UND WOHNGENOSSENSCHAFT WYLERFELDSTRASSE 7, 3014 BERN
CLUSTER 16 :	WOHNBAUSTIFTUNG BADEN C/O REHMANN IMMOBILIEN HERTENSTEIN 17, 5408 ENNETBADEN
CLUSTER 18 :	LOGIS SUISSE AG HASELSTRASSE 16, 5401 BADEN
VERTRETEN DURCH :	HÄMMERLE PARTNER KONRADSTRASSE 61, 8005 ZÜRICH
BAUOBJEKT :
WOHNÜBERBAUUNG AREAL BRISGI BADEN	
BAUEINGABE :
Grundriss Niveau 7	GRÖSSE ISO A0 GEZ MASSSTAB 1:1000 DATUM 12.01.24 PLAN-NR. 132 132 009
ARG MÜLLER SIGRIST / MEIER LEDER ARCHITECTEN MEIER LEDER ARCHITECTEN STADTTURNSTRASSE 19 CH-5400 BADEN TEL 056 204 96 96 MAIL MAIL@MEIERLEDER.CH	



GRUNDEIGENTÜMMER :
 BAUHERRSCHAFT :
 ARCHITEKT :
 LEGENDE:
 ■ BESTAND
 ■ NEU
 ■ ABRUCH
 BAUHERRSCHAFT :
 CLUSTER 14 : GRAPHIS BAU- UND WOHNGENOSSENSCHAFT WYLERFELDSTRASSE 7, 3014 BERN
 CLUSTER 16 : WOHNBAUSTIFTUNG BADEN C/O REHMANN IMMOBILIEN HERTENSTEIN 17, 5408 ENNETBADEN
 CLUSTER 18 : LOUIS SUISSE AG HASELSTRASSE 16, 5401 BADEN
 VERTRETEN DURCH : HÄMMERLE PARTNER KONRADSTRASSE 61, 8005 ZÜRICH

BAUOBJEKT :
 WOHNÜBERBAUUNG AREAL BRISGI BADEN
 BAUEINGABE :
 GROSSE ISO A0
 GEZ
 MASSSTAB 1 : 1000
 DATUM 12.01.24
 PLAN-NR. 132 132 001
 ARGÉ MÜLLER SIGRIST / MEIER LEDER ARCHITECTEN
 MEIER LEDER ARCHITECTEN STADTUMSTRASSE 19 CH-5400 BADEN TEL 056 204 96 96 MAIL MAIL@MEIERLEDER.CH

C



GRUNDEIGENTÜMMER :
BAUHERRSCHAFT :
ARCHITECT :
LEGENDE :
	BESTAND NEU ABRUCH
BAUHERRSCHAFT :
CLUSTER 14 :	GRAPHIS BAU- UND WOHNGENOSSENSCHAFT WYLERFELDSTRASSE 7, 3014 BERN
CLUSTER 16 :	WOHNBAUSTIFTUNG BADEN C/O REHMANN IMMOBILIEN HERTENSTEIN 17, 5408 ENNETBADEN
CLUSTER 18 :	LOUIS SUISSE AG HASELSTRASSE 16, 5401 BADEN
VERTRETEN DURCH :	HÄMMERLE PARTNER KONRADSTRASSE 61, 8005 ZÜRICH
BAUOBJEKT :
WOHNÜBERBAUUNG AREAL BRISGI BADEN	
BAUINGABE :	GROSSE ISOAD GEZ MASSSTAB 1:1600 DATUM 12.01.24 PLAN-NR. 132 132 002
Grundriss Niveau 0	
ARGE MÜLLER SIGIST / MEIER LEDER ARCHITECTEN MEIER LEDER ARCHITECTEN STÄDTTURMSTRASSE 19 CH-5400 BADEN TEL 056 204 96 96 MAIL MAIL@MEIERLEDER.CH	



GRUNDEIGENTÜMMER :
 BAUHERRSCHAFT :
 ARCHITEKT :
 LEGENDE:
 ■ BESTAND
 ■ NEU
 ■ ABBRUCH
 BAUHERRSCHAFT :
 CLUSTER 14 : GRAPHIS BAU- UND WOHNGENOSSENSCHAFT WYLERFELDSTRASSE 7, 3014 BERN
 CLUSTER 16 : WOHNBAUSTIFTUNG BADEN C/O REHMANN IMMOBILIEN HERTENSTEIN 17, 5408 ENNETBADEN
 CLUSTER 18 : LOUIS SUISSE AG HASELSTRASSE 16, 5401 BADEN
 VERTRETEN DURCH : HÄMMLER PARTNER KONRADSTRASSE 61, 8005 ZÜRICH
 BAUOBJEKT :
 WOHNÜBERBAUUNG AREAL BRISGI BADEN

BAUINGABE : GROSSE ISO A0
 GEZ MASSSTAB 1:1000
 Grundriss Niveau 1 DATUM 12.01.24
 PLAN-NR. 132 132 003
 ARG: MÜLLER SIGRIST / MEIER LEDER ARCHITECTEN
 MEIER LEDER ARCHITECTEN STADTUMSTRASSE 19 CH-5400 BADEN TEL 056 204 96 96 MAIL MAIL@MEIERLEDER.CH



GRUNDEIGENTÜMMER :	
BAUHERRSCHAFT :	
ARCHITECT :	
LEGENDE :	<ul style="list-style-type: none"> BESTAND NEU ABRUCH 	
BAUHERRSCHAFT :	
CLUSTER 14 :	GRAPHIS BAU- UND WOHNGENOSSENSCHAFT	WYLERFELDSTRASSE 7, 3014 BERN
CLUSTER 16 :	WOHNBAUSTIFTUNG BADEN C/O REHMANN IMMOBILIEN	HERTENSTEIN 17, 5408 ENNETBADEN
CLUSTER 18 :	LOUIS SUISSE AG	HASELSTRASSE 16, 5401 BADEN
VERTRETEN DURCH :	HÄMMERLE PARTNER	KONRADSTRASSE 61, 8005 ZÜRICH
BAUOBJEKT :	
WOHNÜBERBAUUNG AREAL BRISGI BADEN		
BAUINGABE :	GROSSE	ISO A0
Grundriss Niveau 2	GEZ	MASSSTAB
		DATUM
		PLAN-NR.
ARGE MÜLLER SIGRIST / MEIER LEDER ARCHITECTEN		12.01.24
MEIER LEDER ARCHITECTEN · STÄDTTURMSTRASSE 19 · CH-5400 BADEN · TEL 056 204 96 96 · MAIL MAIL@MEIERLEDER.CH		132 132 004



WA1

GRUNDEIGENTÜMMER :	
BAUHERRSCHAFT :	
ARCHITECT :	
LEGENDE :	<ul style="list-style-type: none"> BESTAND NEU ABRUCH 	
BAUHERRSCHAFT :	
CLUSTER 14 :	GRAPHIS BAU- UND WOHNGENOSSENSCHAFT	WYLERFELDSTRASSE 7, 3014 BERN
CLUSTER 16 :	WOHNBAUSTIFTUNG BADEN C/O REHMANN IMMOBILIEN	HERTENSTEIN 17, 5408 ENNETBADEN
CLUSTER 18 :	LOGIS SUISSE AG	HASELSTRASSE 16, 5401 BADEN
VERTRETEN DURCH :	HÄMMERLE PARTNER	KONRADSTRASSE 61, 8005 ZÜRICH
BAUOBJEKT :	
WOHNBERBAUUNG AREAL BRISGI BADEN		
BAUINGABE :	GROSSE	ISO A0
Grundriss Niveau 3	GEZ	MASSSTAB 1:1600
	DATUM	12.01.24
	PLAN-NR.	132 132 005
<small>ARGE MÜLLER SIGIST / MEIER LEDER ARCHITECTEN MEIER LEDER ARCHITECTEN · STÄTTWIRTSCHAFTSSTRASSE 19 · CH-5400 BADEN · TEL 056 204 96 96 · MAIL MAIL@MEIERLEDER.CH</small>		



WA1

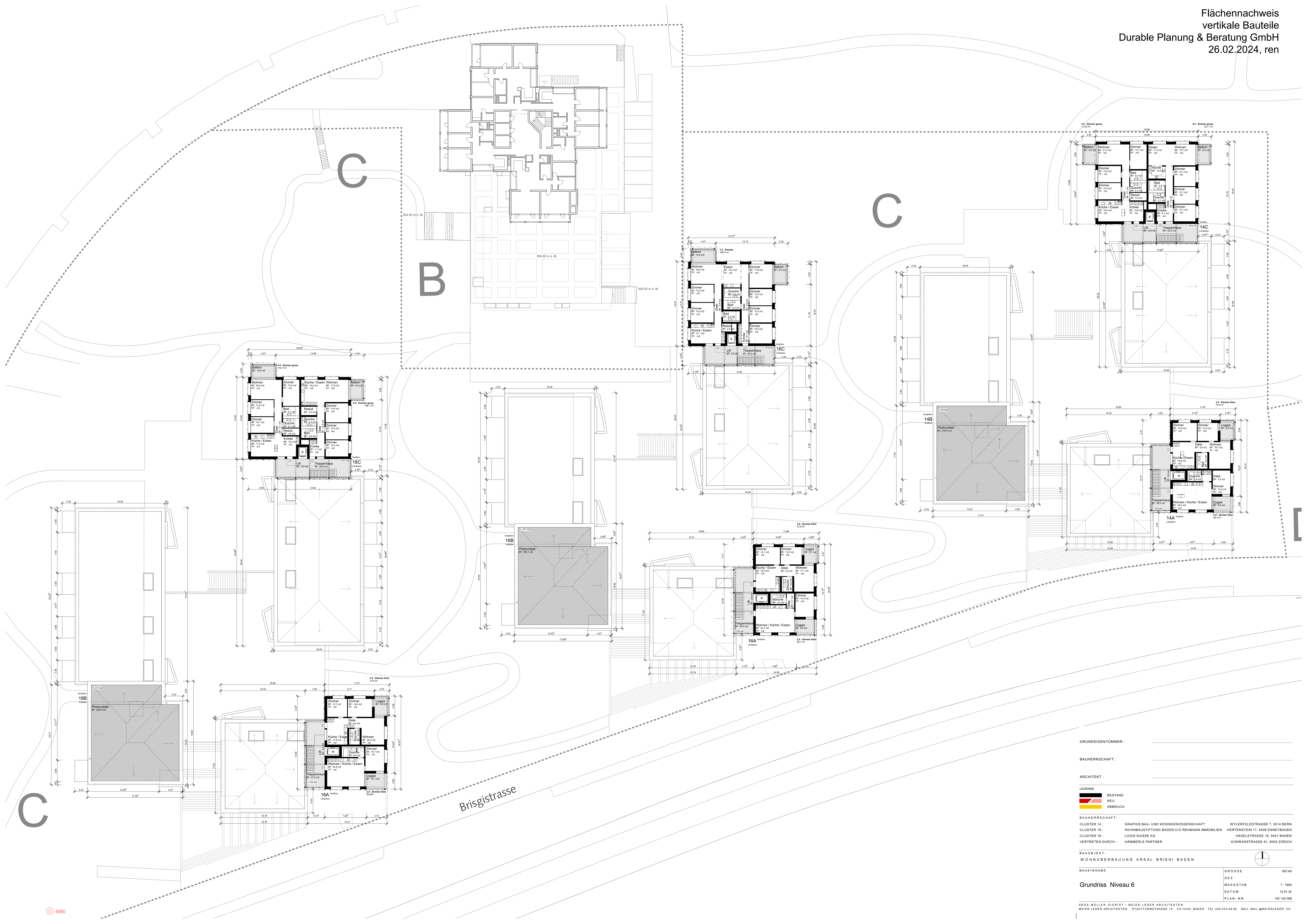
Brisgistrasse

GRUNDEIGENTÜMMER :	
BAUHERRSCHAFT :	
ARCHITECT :	
LEGENDE :	<ul style="list-style-type: none"> BESTAND NEU ABRUCH 	
BAUHERRSCHAFT :	GRAPHIS BAU- UND WOHNGENOSSENSCHAFT	WYLERFELDSTRASSE 7, 3014 BERN
CLUSTER 16 :	WOHNBAUSTIFTUNG BADEN C/O REHMANN IMMOBILIEN	HERTENSTEIN 17, 5408 ENNETBADEN
CLUSTER 18 :	LOUIS SUISSE AG	HASELSTRASSE 16, 5401 BADEN
VERTRETEN DURCH :	HÄMMERLE PARTNER	KONRADSTRASSE 61, 8005 ZÜRICH
BAUOBJEKT :	WOHNBERBAUUNG AREAL BRISGI BADEN	
BAUINGABE :	GROSSE	ISO A0
Grundriss Niveau 4	GEZ	MASSSTAB 1:1600
	DATUM	12.01.24
	PLAN-NR.	132 132 006
ARGE MÜLLER SIGIST / MEIER LEDER ARCHITECTEN MEIER LEDER ARCHITECTEN · STÄTTMATTSTRASSE 19 · CH-5400 BADEN · TEL 056 204 96 96 · MAIL MAIL@MEIERLEDER.CH		



GRUNDEIGENTÜMMER :
 BAUHERRSCHAFT :
 ARCHITECT :
 LEGENDE:
 ■ BESTAND
 ■ NEU
 ■ ABRUCH
 BAUHERRSCHAFT :
 CLUSTER 14 : GRAPHIS BAU- UND WOHNGENOSSENSCHAFT WYLERFELDSTRASSE 7, 3014 BERN
 CLUSTER 16 : WOHNBAUSTIFTUNG BADEN C/O REHMANN IMMOBILIEN HERTENSTEIN 17, 5408 ENNETBADEN
 CLUSTER 18 : LOUIS SUISSE AG HASELSTRASSE 16, 5401 BADEN
 VERTRETEN DURCH : HÄMMERLE PARTNER KONRADSTRASSE 61, 8005 ZÜRICH

BAUOBJEKT :
 WOHNBERBAUUNG AREAL BRISGI BADEN
 BAUEINGABE :
 GROSSE ISO A0
 GEZ
 MASSSTAB 1:1600
 DATUM 12.01.24
 PLAN-NR. 132 132 007



GRUNDEIGENTÜMMER : _____

BAUHERRSCHAFT : _____

ARCHITEKT : _____

LEGENDE:
 ■ BESTAND
 ■ NEU
 ■ ABRUCH

BAUHERRSCHAFT :
 CLUSTER 14 : GRAPHIS BAU- UND WOHNGENOSSENSCHAFT WYLERFELDSTRASSE 7, 3014 BERN
 CLUSTER 16 : WOHNBAUSTIFTUNG BADEN C/O REHMANN IMMOBILIEN HERTENSTEIN 17, 5408 ENNETBADEN
 CLUSTER 18 : LOUIS SUISSE AG HASELSTRASSE 16, 5401 BADEN
 VERTRETEN DURCH : HÄMMERLE PARTNER KONRADSTRASSE 61, 8005 ZÜRICH

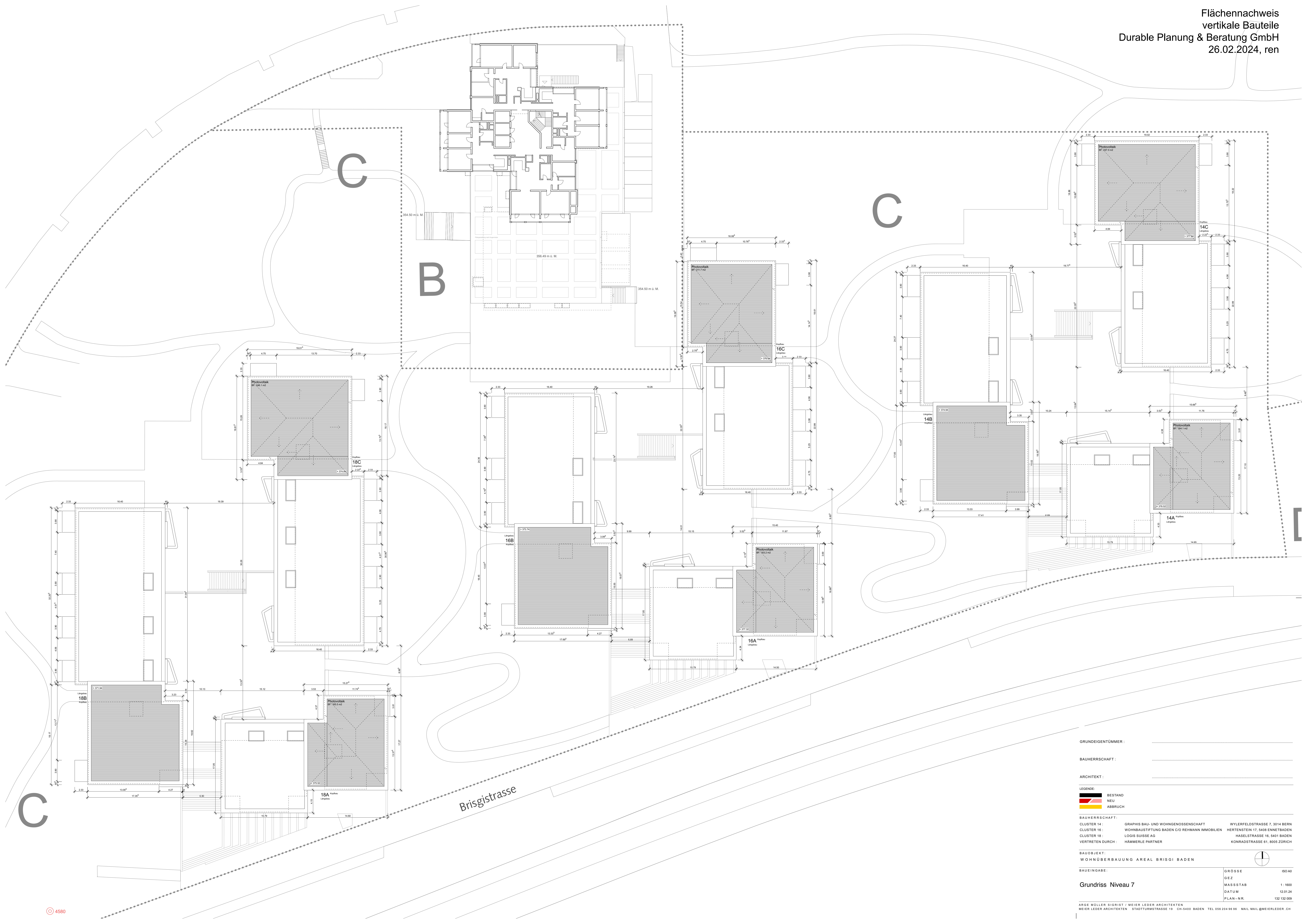
BAUOBJEKT :
 WOHNÜBERBAUUNG AREAL BRISGI BADEN

BAUINGABE : _____

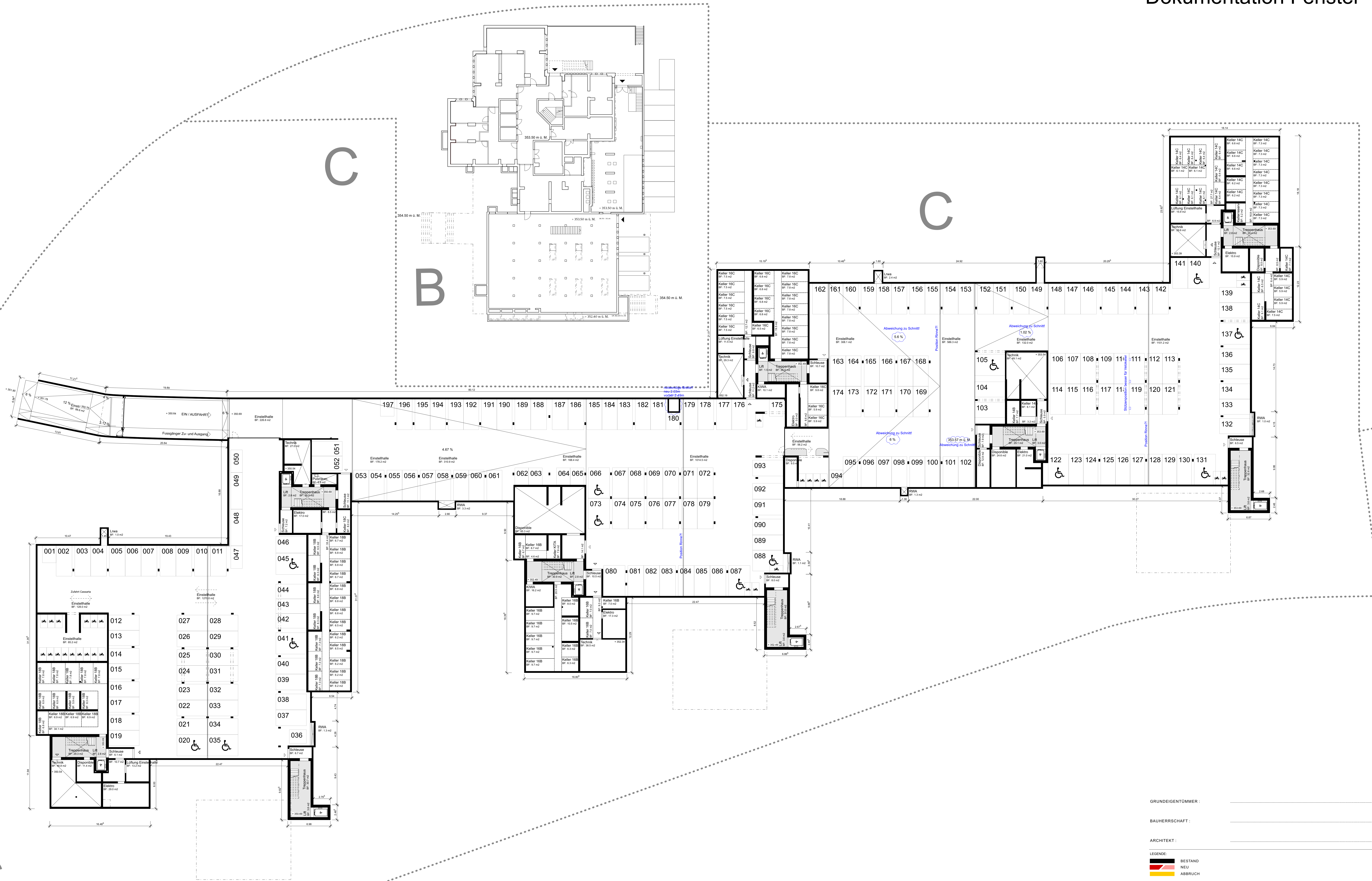
GRUNDRISS Niveau 6

GROSSE : ISO A0
 GEZ : _____
 MASSSTAB : 1 : 1000
 DATUM : 12.01.24
 PLAN-NR. : 132 132 008

ARGE MÜLLER SIGRIST / MEIER LEDER ARCHITECTEN
 MEIER LEDER ARCHITECTEN · STADTUMSTRASSE 19 · CH-5400 BADEN · TEL 056 204 96 96 · MAIL MAIL@MEIERLEDER.CH



GRUNDEIGENTÜMMER :										
BAUHERRSCHAFT :										
ARCHITEKT :										
LEGENDE :										
	<ul style="list-style-type: none"> BESTAND NEU ABBRUCH 										
BAUHERRSCHAFT :										
CLUSTER 14 :	GRAPHIS BAU- UND WOHNGENOSSENSCHAFT WYLERFELDSTRASSE 7, 3014 BERN										
CLUSTER 16 :	WOHNBAUSTIFTUNG BADEN C/O REHMANN IMMOBILIEN HERTENSTEIN 17, 5408 ENNETBADEN										
CLUSTER 18 :	LOGIS SUISSE AG HASELSTRASSE 16, 5401 BADEN										
VERTRETEN DURCH :	HÄMMERLE PARTNER KONRADSTRASSE 61, 8005 ZÜRICH										
BAUOBJEKT :										
WOHNÜBERBAUUNG AREAL BRISGI BADEN											
BAUEINGABE :										
Grundriss Niveau 7	<table border="0"> <tr> <td>GROSSE</td> <td>ISO A0</td> </tr> <tr> <td>GEZ</td> <td></td> </tr> <tr> <td>MASSSTAB</td> <td>1 : 1000</td> </tr> <tr> <td>DATUM</td> <td>12.01.24</td> </tr> <tr> <td>PLAN-NR.</td> <td>132 132 009</td> </tr> </table>	GROSSE	ISO A0	GEZ		MASSSTAB	1 : 1000	DATUM	12.01.24	PLAN-NR.	132 132 009
GROSSE	ISO A0										
GEZ											
MASSSTAB	1 : 1000										
DATUM	12.01.24										
PLAN-NR.	132 132 009										
<small>ARGE MÜLLER SIGRIST / MEIER LEDER ARCHITECTEN MEIER LEDER ARCHITECTEN · STADTUMSTRASSE 19 · CH-5400 BADEN · TEL 056 204 96 96 · MAIL MAIL@MEIERLEDER.CH</small>											



GRUNDEIGENTÜMMER :

BAUHERRSCHAFT :

ARCHITEKT :

LEGENDE:

- BESTAND
- NEU
- ABRUCH

BAUHERRSCHAFT:

CLUSTER 14:	GRAPHIS BAU- UND WOHNGENOSSENSCHAFT	WYLERFELDSTRASSE 7, 3014 BERN
CLUSTER 16:	WOHNBAUSTIFTUNG BADEN C/O REHMMANN IMMOBILIEN	HERTENSTEIN 17, 5408 ENNETBADEN
CLUSTER 18:	LOUIS SUISSE AG	HASELSTRASSE 16, 5401 BADEN
VERTRETEN DURCH:	HÄMMERLE PARTNER	KONRADSTRASSE 61, 8005 ZÜRICH

BAUOBJEKT: WOHNBÄUWERK AREAL BRISGI BADEN

BAUINGÄBE:	GROSSE	ISO A0
Grundriss Niveau U	GEZ	
	MASSSTAB	1:1000
	DATUM	12.01.24
	PLAN-NR.	132 132 001

ARGE MÜLLER SIGRIST / MEIER LEDER ARCHITECTEN
MEIER LEDER ARCHITECTEN · STÄDTTURMSTRASSE 19 · CH-5400 BADEN · TEL. 056 204 96 96 · MAIL MAIL@MEIERLEDER.CH

C



GRUNDEIGENTÜMMER :

BAUHERRSCHAFT :

ARCHITECT :

LEGENDE:
 BESTAND
 NEU
 ABRUCH

BAUHERRSCHAFT :
 CLUSTER 14 : GRAPHIS BAU- UND WOHNGESENSCHAFT WYLERFELDSTRASSE 7, 3014 BERN
 CLUSTER 16 : WOHNBAUSTIFTUNG BADEN C/O REHMANN IMMOBILIEN HERTENSTEIN 17, 5408 ENNETBADEN
 CLUSTER 18 : LOUIS SUISSE AG HASELSTRASSE 16, 5401 BADEN
 VERTRETER DURCH : HÄMMERLE PARTNER KONRADSTRASSE 61, 8005 ZÜRICH

BAUOBJEKT :
 WOHNÜBERBAUUNG AREAL BRISGI BADEN

BAUINGABE : GROSSE ISOAD
 GEZ MASSSTAB 1:1600
 Grundriss Niveau 0 DATUM 12.01.24
 PLAN-NR. 132 132 002



GRUNDEIGENTÜMMER :

BAUHERRSCHAFT :

ARCHITEKT :

LEGENDE:

- BESTAND
- NEU
- ABBRUCH

BAUHERRSCHAFT:

CLUSTER 14: GRAPHIS BAU- UND WOHNGESENSCHAFT WYLERFELDSTRASSE 7, 3014 BERN

CLUSTER 16: WOHNBAUSTIFTUNG BADEN C/O REHMANN IMMOBILIEN HERTENSTEIN 17, 5408 ENNETBADEN

CLUSTER 18: LOUIS SUISSE AG HASELSTRASSE 16, 5401 BADEN

VERTRETEN DURCH: HÄMMLER PARTNER KONRADSTRASSE 61, 8005 ZÜRICH

BAUOBJEKT: WOHNBÜBERBAUUNG AREAL BRISGI BADEN

BAUINGABE: GROSSE ISO A0

GEZ MASSSTAB 1:1600

DATUM 12.01.24

PLAN-NR. 132 132 003

ARGE MÜLLER SIGRIST / MEIER LEDER ARCHITECTEN
MEIER LEDER ARCHITECTEN STADTUMSTRASSE 19 CH-5400 BADEN TEL 056 204 96 96 MAIL MAIL@MEIERLEDER.CH



GRUNDEIGENTÜMMER :

BAUHERRSCHAFT :

ARCHITEKT :

LEGENDE:

- BESTAND
- NEU
- ABBRUCH

BAUHERRSCHAFT:

CLUSTER 14:	GRAPHIS BAU- UND WOHNGENOSSENSCHAFT	WYLERFELDSTRASSE 7, 3014 BERN
CLUSTER 16:	WOHNBAUSTIFTUNG BADEN C/O REHMANN IMMOBILIEN	HERTENSTEIN 17, 5408 ENNETBADEN
CLUSTER 18:	LOUIS SUISSE AG	HASELSTRASSE 16, 5401 BADEN
VERTRETEN DURCH:	HÄMMERLE PARTNER	KONRADSTRASSE 61, 8005 ZÜRICH

BAUOBJEKT:
WOHNÜBERBAUUNG AREAL BRISGI BADEN

BAUINGABE: GROSSE ISOAD

GEZ

Grundriss Niveau 2

MASSESTAB	1:1600
DATUM	12.01.24
PLAN-NR.	132 132 004

ARGE MÜLLER SIGRIST / MEIER LEDER ARCHITECTEN
MEIER LEDER ARCHITECTEN | STÄDTTURMSTRASSE 19 | CH-5400 BADEN | TEL 056 204 96 96 | MAIL MAIL@MEIERLEDER.CH



GRUNDEIGENTÜMMER :	
BAUHERRSCHAFT :	
ARCHITECT :	
LEGENDE :	<ul style="list-style-type: none"> BESTAND NEU ABBRUCH 	
BAUHERRSCHAFT :	
CLUSTER 14 :	GRAPHIS BAU- UND WOHNGESENSCHAFT	WYLERFELDSTRASSE 7, 3014 BERN
CLUSTER 16 :	WOHNBAUSTIFTUNG BADEN C/O REHMANN IMMOBILIEN	HERTENSTEIN 17, 5408 ENNETBADEN
CLUSTER 18 :	LOUIS SUISSE AG	HASELSTRASSE 16, 5401 BADEN
VERTRETEN DURCH :	HÄMMERLE PARTNER	KONRADSTRASSE 61, 8005 ZÜRICH
BAUOBJEKT :	
WOHNBERBAUUNG AREAL BRISGI BADEN		
BAUINGABE :	GROSSE	ISO A0
Grundriss Niveau 3	GEZ	MASSTAB 1:1600
	DATUM	12.01.24
	PLAN-NR.	132 132 005
<small>ARGE MÜLLER SIGRIST / MEIER LEDER ARCHITECTEN MEIER LEDER ARCHITECTEN · STÄDTTURMSTRASSE 19 · CH-5400 BADEN · TEL 056 204 96 96 · MAIL MAIL@MEIERLEDER.CH</small>		



GRUNDEIGENTÜMMER :
 BAUHERRSCHAFT :
 ARCHITECT :
 LEGENDE:
 ■ BESTAND
 ■ NEU
 ■ ABBRUCH

BAUHERRSCHAFT : GRAPHIS BAU- UND WOHNGENOSSENSCHAFT WYLERFELDSTRASSE 7, 3014 BERN
 CLUSTER 16 : WOHNBAUSTIFTUNG BADEN C/O REHMANN IMMOBILIEN HERTENSTEIN 17, 5408 ENNETBADEN
 CLUSTER 18 : LOUIS SUISSE AG HASELSTRASSE 16, 5401 BADEN
 VERTRETEN DURCH : HÄMMERLE PARTNER KONRADSTRASSE 61, 8005 ZÜRICH

BAUOBJEKT :
 WOHNBERBAUUNG AREAL BRISGI BADEN

BAUINGABE : GROSSE ISO A0
 GEZ MASSSTAB 1:1000
 DATUM 12.01.24
 PLAN-NR. 132 132 006

ARGE MÜLLER SIGIST / MEIER LEDER ARCHITECTEN
 MEIER LEDER ARCHITECTEN STÄDTTURMSTRASSE 19 CH-5400 BADEN TEL 056 204 96 96 MAIL MAIL@MEIERLEDER.CH

Brisgistrasse

C

C

B

C



GRUNDEIGENTÜMMER :

BAUHERRSCHAFT :

ARCHITECT :

LEGENDE:
 BESTAND
 NEU
 ABRUCH

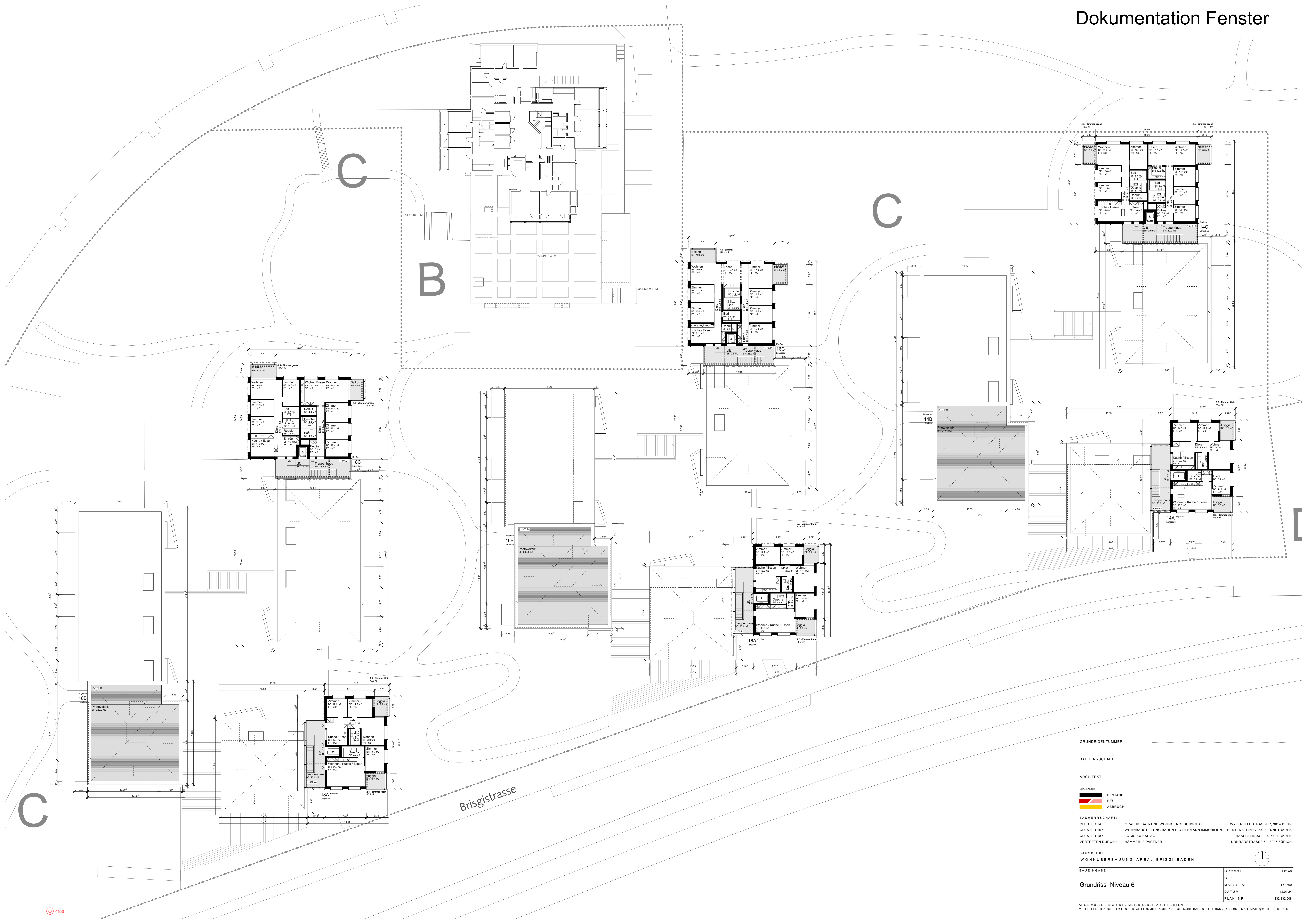
BAUHERRSCHAFT : GRAPHIS BAU- UND WOHNGENOSSENSCHAFT WYLERFELDSTRASSE 7, 3014 BERN
 CLUSTER 14 : WOHNBAUSTIFTUNG BADEN C/O REHMANN IMMOBILIEN HERTENSTEIN 17, 5408 ENNETBADEN
 CLUSTER 18 : LOUIS SUISSE AG HASELSTRASSE 16, 5401 BADEN
 VERTRETEN DURCH : HÄMMERLE PARTNER KONRADSTRASSE 61, 8005 ZÜRICH

BAUOBJEKT : WOHNERBAUUNG AREAL BRISGÜ BADEN

BAUINGABE : GROSSE ISO A0

Grundriss Niveau 5
 GEZ MASSSTAB 1 : 1000
 DATUM 12.01.24
 PLAN-NR. 132 132 007

ARGE MÜLLER SIGRIST / MEIER LEDER ARCHITECTEN
 MEIER LEDER ARCHITECTEN STÄDTTURMSTRASSE 19 CH-5400 BADEN TEL 056 204 96 96 MAIL MAIL@MEIERLEDER.CH



GRUNDEIGENTÜMMER : _____

BAUHERRSCHAFT : _____

ARCHITEKT : _____

LEGENDE:

- BESTAND
- NEU
- ABRUCH

BAUHERRSCHAFT:

CLUSTER 14: GRAPHIS BAU- UND WOHNGENOSSENSCHAFT WYLERFELDSTRASSE 7, 3014 BERN

CLUSTER 16: WOHNBAUSTIFTUNG BADEN C/O REHMANN IMMOBILIEN HERTENSTEIN 17, 5408 ENNETBADEN

CLUSTER 18: LOUIS SUISSE AG HASELSTRASSE 16, 5401 BADEN

VERTRETEN DURCH: HÄMMERLE PARTNER KONRADSTRASSE 61, 8005 ZÜRICH

BAUOBJEKT: **WOHNÜBERBAUUNG AREAL BRISIG BADEN**

BAUINGABE: _____

GRÖSSE: ISO A0

GEZ: _____

MASSSTAB: 1:1000

DATUM: 12.01.24

PLAN-NR.: 132.132.008

ARGE MÜLLER SIGRIST / MEIER LEDER ARCHITECTEN
MEIER LEDER ARCHITECTEN, STADTUMSTRASSE 19, CH-5400 BADEN, TEL. 056 204 96 96, MAIL MAIL@MEIERLEDER.CH

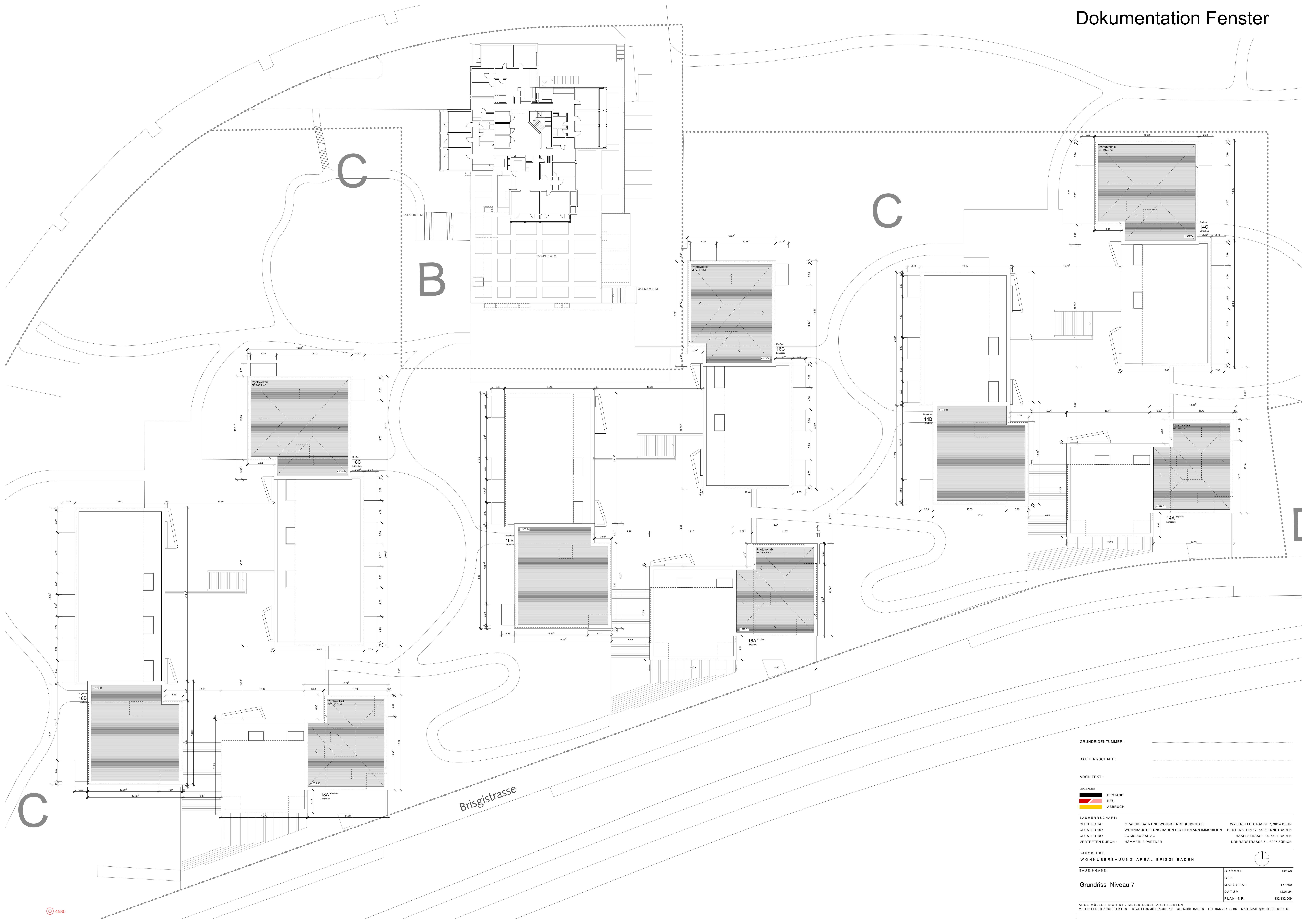
Brisigstrasse

C

C

B

C



GRUNDEIGENTÜMMER :

BAUHERRSCHAFT :

ARCHITEKT :

LEGENDE:
 BESTAND
 NEU
 ABRUCH

BAUHERRSCHAFT:
 CLUSTER 14: GRAPHIS BAU- UND WOHNGENOSSENSCHAFT WYLERFELDSTRASSE 7, 3014 BERN
 CLUSTER 16: WOHNBAUSTIFTUNG BADEN C/O REHMANN IMMOBILIEN HERTENSTEIN 17, 5408 ENNETBADEN
 CLUSTER 18: LOGIS SUISSE AG HASELSTRASSE 16, 5401 BADEN
 VERTRETEN DURCH: HÄMMERLE PARTNER KONRADSTRASSE 61, 8005 ZÜRICH

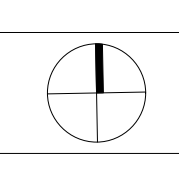
BAUOBJEKT:
 WOHNÜBERBAUUNG AREAL BRISGI BADEN

BAUEINGABE:

Grundriss Niveau 7

ARGE MÜLLER SIGRIST / MEIER LEDER ARCHITECTEN
 MEIER LEDER ARCHITECTEN STADTTURNSTRASSE 19 CH-5400 BADEN TEL 056 204 96 96 MAIL MAIL@MEIERLEDER.CH

GRÖSSE
 GEZ
 MASSSTAB 1:1000
 DATUM 12.01.24
 PLAN-NR. 132 132 009



Brisgistrasse

C

B

C

C